

Moustiquaire verticale

Notice d'utilisation

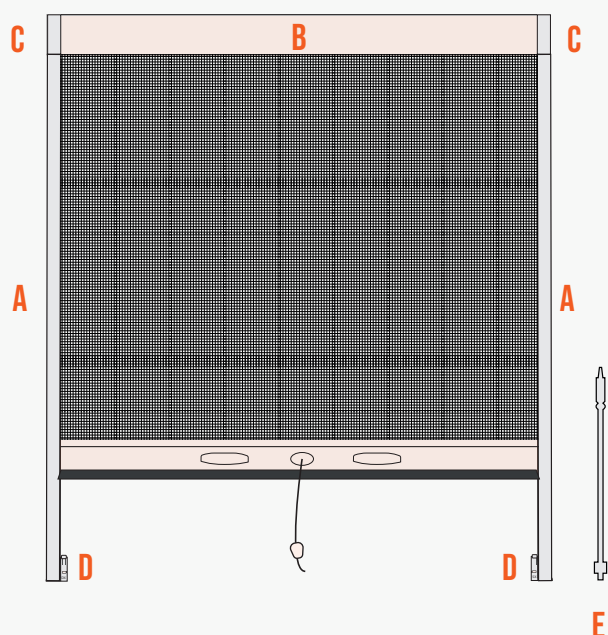


Cette notice est à conserver par l'utilisateur final durant toute la vie du produit.

Sommaire

1 - Utilisation	2
2 - Entretien	4
2.1 - Réglage tension de la toile.....	4
2.2 - Retrait des blocs-toiles	4
2.3 - Pose des blocs-toiles.....	5
3 - Démontage de la moustiquaire	5
4 - Gestion de fin de vie.....	5

1 - Utilisation

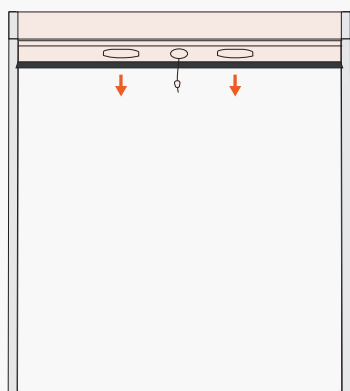


- A - 2 montants
- B - 1 bloc-toile
- C - 2 supports de bloc
- D - 2 pieds
- E - 1 embout de réglage

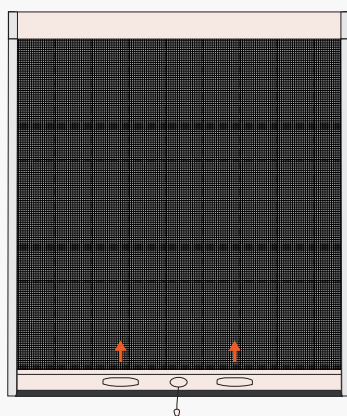


Pour remplacer l'embout de réglage, il est possible d'utiliser un tournevis avec un embout **6 pans de diamètre 3 mm.**

Schéma d'utilisation de la moustiquaire



Pour fermer la moustiquaire
tirer sur la barre poignée
ou le cordon



Pour ouvrir la moustiquaire,
utiliser les poignées.
Pousser sur les poignées
pour actionner le mécanisme



Risque de pincement lors
de l'ouverture et de la fermeture
de la moustiquaire

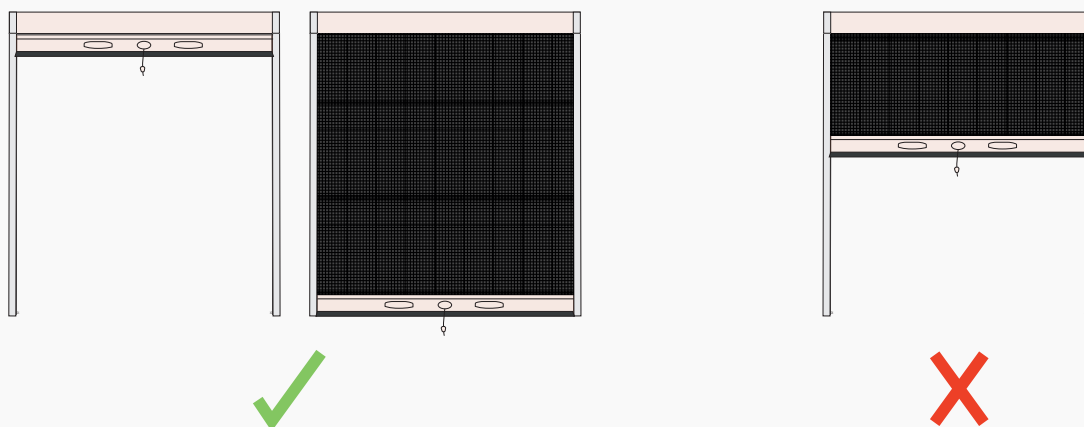
Précaution d'usage

Consignes générales :

- Pour garantir le bon fonctionnement général de la moustiquaire, seules des pièces d'origine doivent être utilisées.
- Des transformations, des adaptations ou des modifications de ce produit peuvent endommager fortement le système. Il est nécessaire de consulter le professionnel ayant réalisé la pose de ce produit avant toute intervention ou modification.
- Le produit est conçu pour :
 - Limiter l'intrusion des insectes à l'intérieur de l'habitation
 - Créer une barrière contre les poussières, le pollen et les feuilles mortes.
- Toute utilisation non prévue dans la conception de la moustiquaire n'est pas autorisée.
- Ne pas laisser les enfants jouer avec la moustiquaire.
- Ce produit ne nécessite pas d'équipement de protection spécifique dans son mode d'utilisation normal.
- L'ensemble de ce produit n'est pas prévu pour être déplacé de son logement initial car fabriqué sur-mesure.
- Pour éviter tout risque de déformation ou de détérioration, aucun objet ou comportement utilisateur ne doit gêner la moustiquaire en mouvement.
- La manœuvre par temps de gel ou de neige peut endommager la moustiquaire.
- En cas de vent violent, il est recommandé de refermer totalement la moustiquaire.
- Afin de prolonger la durée de vie du produit, il est fortement conseillé de stocker le bloc moustiquaire à l'abri tout au long de la période hivernale.

L'utilisation de la moustiquaire suit les règles suivantes :

- Une moustiquaire n'est pas conçue pour rester en position déployée en permanence.
- Avant chaque utilisation, vérifier qu'aucun obstacle ne gêne le déploiement de la toile car cela pourrait endommager la moustiquaire.
- Les manipulations doivent être réalisées avec soin et sans à-coup, en accompagnant le mouvement lorsque c'est nécessaire. Des gestes brusques ou une force excessive peuvent endommager les supports et compromettre la stabilité du produit.
- En cas de résistance ressentie, ne pas insister : forcer risquerait d'endommager la moustiquaire.



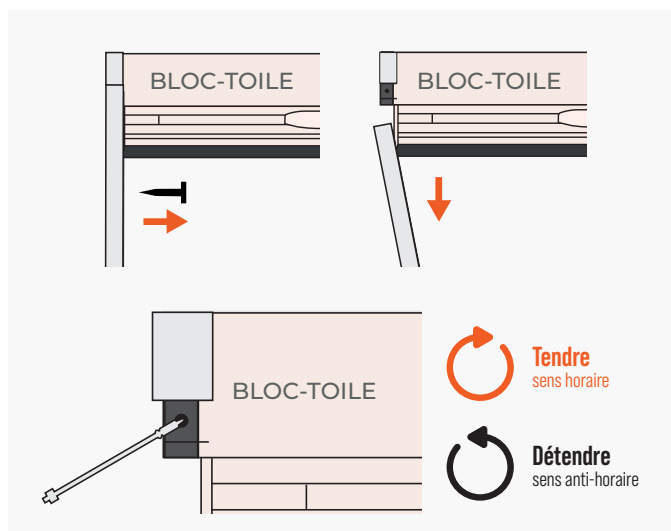
La moustiquaire ne doit pas rester en position intermédiaire.

2 - Entretien

Il est conseillé de nettoyer l'ensemble de la moustiquaire à l'eau claire, avec un chiffon doux non abrasif. Ce nettoyage s'effectue une à deux fois par an selon les conditions météorologiques et de l'environnement du bâtiment (brouillard salin, poussières, etc.).

Ce nettoyage est l'occasion de réaliser un bilan visuel de l'intégrité de la structure du produit, en identifiant notamment des signes d'usure. Ne pas utiliser la moustiquaire si une réparation est nécessaire et contacter un professionnel.

2.1 - Réglage de la tension de la toile



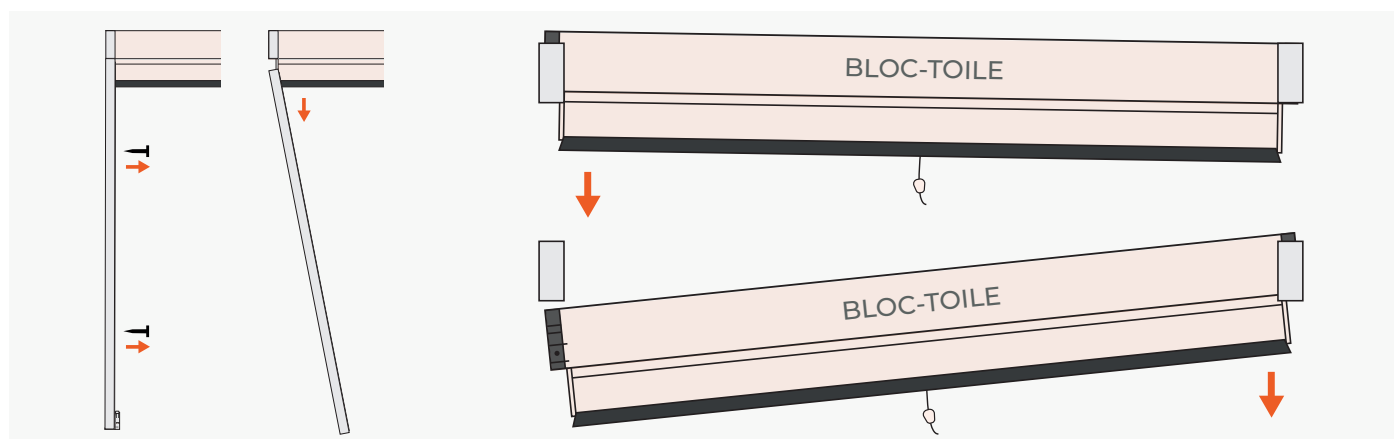
- Se positionner en face de la moustiquaire à l'intérieur du bâtiment.
- Dévisser le montant de gauche et le retirer.
- Utiliser l'embout de réglage avec un tournevis, ou une visseuse à vitesse 1 avec un embout de 6 pans de 3 mm de diamètre, et régler la toile selon le besoin.



Si votre bloc-toile est trop près de vos huisseries de fenêtre, le bloc-toile devra être démonté entièrement

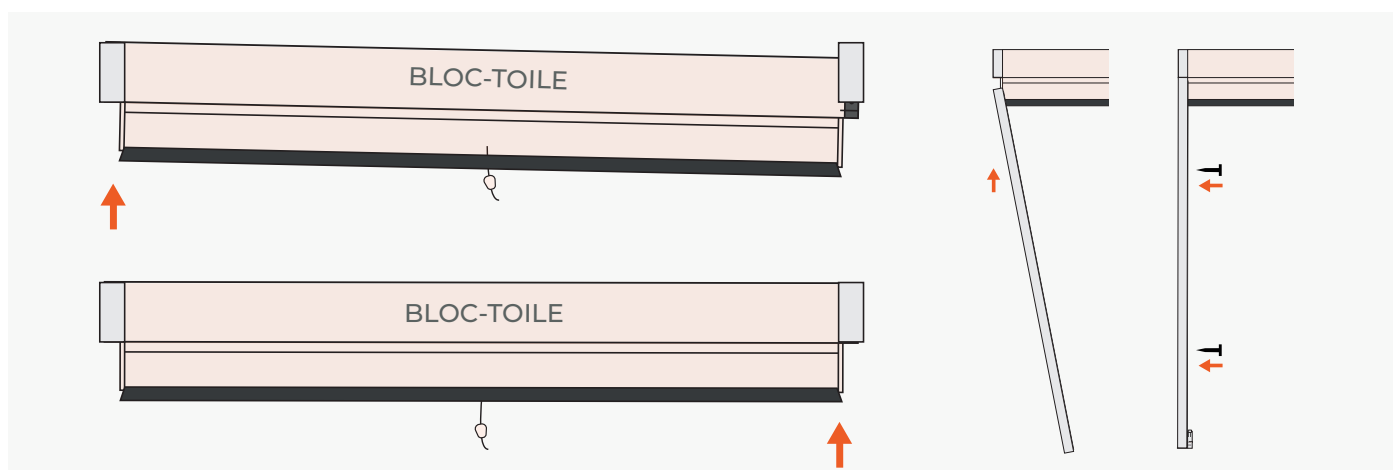
2.2 - Retrait du bloc-toile

- Devisser les montants et les retirer.
- Tirer le bloc-toile afin de le retirer des griffes.
- Pencher le bloc-toile et le retirer.
- Stocker le bloc-toile à l'abri de l'humidité.



2.3 - Pose du bloc-toile

- Clipper le bloc-toile dans les supports de toile.
- Emboîter le haut des montants dans le bloc-toile.
- Visser les montants d'après les trous déjà présents.



3 - Démontage de la moustiquaire

Le démontage doit être effectué par un professionnel qualifié qui réalisera les opérations avec les protections corporelles adaptées (gants anti-coupure, chaussure de sécurité, etc.).



4 - Gestion de fin de vie

Faire démonter la moustiquaire par un professionnel.
La gestion des déchets se fait selon les consignes de collecte locale en vigueur.

FOUSSIER

ZA du Monné
21 rue du Châtelet
72700 Allonnes
+33 (0)2 50 821 821
foussier.fr

