

# Serrure de garage A cylindre et bouton poussoir

## Description

Coffre et gâche acier embouti  
 Cylindre à goupilles Ø 25 pour porte de 30 mm maxi  
 Cylindre poussoir pour ouverture de la porte  
 Condamnation intérieure par bouton  
 Poignée extérieure PVC  
 3 clés nickelées

## Finition

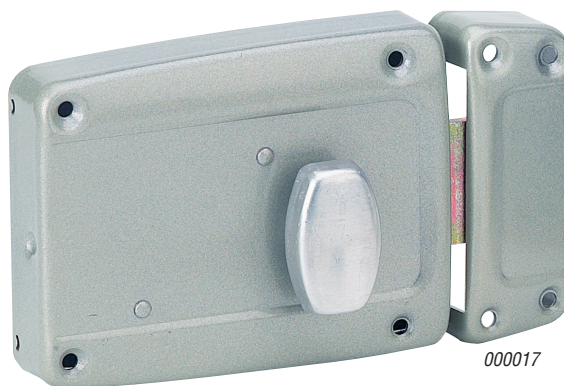
Laqué gris

## Versión

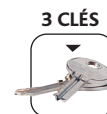
Droite et gauche

## Utilisation

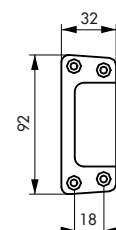
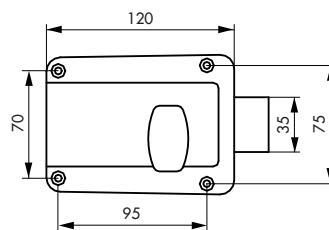
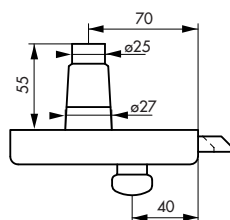
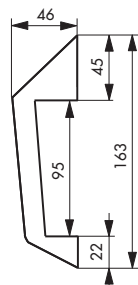
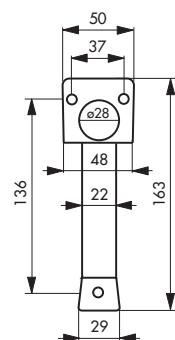
Porte de garage à déplacement latéral à battant



000017



009127



DÉSIGNATION	BOITE	Colis.	PRIX €	BAC	Colis.	PRIX €	CARTE/COUQUE	Colis.	PRIX €
SERRURE DE SURETE à cyl. et bouton poussoir 120 x 90 droite avec poignée	0000177	1		-	-		5000172	2	
SERRURE DE SURETE à cyl. et bouton poussoir 120 x 90 gauche avec poignée	0000276	1		-	-		5000271	2	
POIGNEE seule	0091274	10		9091275	10		2001271	10	



**Description**  
 Stamped steel case and striker  
 Pushing cylinder Ø 25 for 30 mm thickness door  
 Inside locking by knob  
 PVC outside handle  
 3 nickel plated keys

**Finish**  
 Grey lacquered  
**Option**  
 Right and left hand  
**Use**  
 Lateral sliding swing garage door



**Descripción**  
 Caja y cerradero de acero embutido  
 Cilindro de pasadores Ø 25 para puerta de 30 mm como máximo  
 Cilindro empujador para apertura de la puerta  
 Condenación interior mediante botón  
 Tirador exterior de PVC  
 3 llaves niqueladas

**Acabado**  
 Lacado gris  
**Versión**  
 Derecha e izquierda  
**Utilización**  
 Puerta de garaje con desplazamiento lateral de batiente