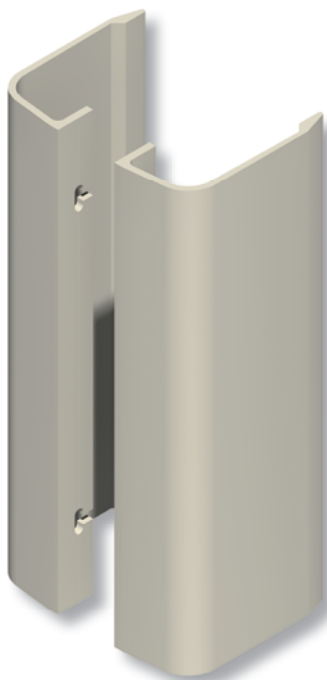


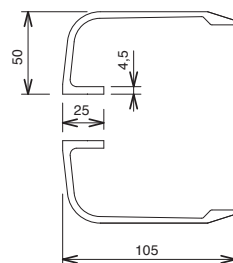
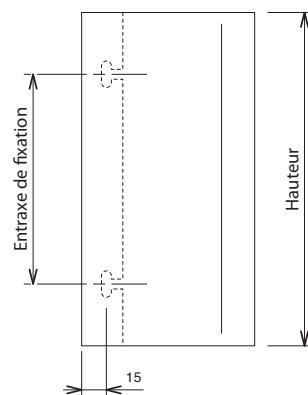
# AILERON

## Poignées en applique



Désignation	Référence	Dimensions	
		Hauteur	Entraxe
<b>Paire de poignées</b> En aluminium brossé	<b>DS6837</b>	130mm	70mm
	<b>DS6833</b>	150mm	70mm
	<b>DS6821</b>	200mm	105mm
	<b>DS6823</b>	250mm	150mm
	<b>DS6825</b>	300mm	200mm
	<b>DS6827</b>	400mm	200mm
	<b>DS6829</b>	400mm	300mm

. Autres dimensions, nous consulter pour quantités mini et délais



### Kits de fixation pour poignées "AILERON"



**DS6820**

Ensemble de 20 rondelles plates



**DS6800**

**Fixation pour 1 poignée** comprenant :

. 2 écrous à sertir + 1 tige filetée M6 (à couper en 2) + 2 écrous borgnes  
Perçages pour écrous à sertir : Ø9mm.



**DS6652**

**Fixation traversante pour 1 poignée** comprenant :

. 2 écrous borgnes + 2 tiges filetées M6 + 2 bouchons  
Perçages pour tige filetée : Ø6mm / pour bouchons : Ø9mm.  
Pour porte jusqu'à 66mm d'épaisseur maximum.



**DS6816**

**Fixation traversante pour 1 paire de poignées** comprenant :

. 4 écrous + 2 tiges filetées M6.  
Perçages pour tige filetée : Ø6mm.  
Pour porte de 28mm à 38mm d'épaisseur maximum.

**DS6817**

Fixation dito **DS6816** pour porte de 38mm à 48mm d'épaisseur maximum.

**DS6818**

Fixation dito **DS6816** " 48mm à 58mm "

**DS6819**

Fixation dito **DS6816** " 58mm à 68mm "



**DS6872**

**Fixation traversante pour 1 paire de poignées sur portes en verre** comprenant :  
. 4 écrous borgnes + 2 tiges filetées M6 + 4 rondelles inox + 4 rondelles plastique.  
Perçages pour tige filetée : Ø6mm.  
Pour verre jusqu'à 24mm d'épaisseur maximum.