



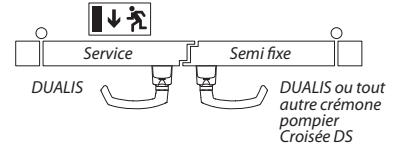
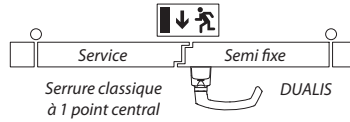
"DUALIS"

Fermeture d'urgence

Crémone pompier en applique à poignée tournante

Les crémones "DUALIS" permettent de condamner les vantaux d'une porte située sur une voie d'évacuation à condition de respecter les préconisations suivantes :

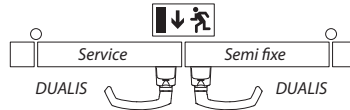
Bloc-porte à recouvrement



Les deux vantaux sont déclarés issues de secours sous réserve que la manoeuvre de la fermeture d'urgence entraîne l'ouverture du vantail de service et du vantail semi-fixe.

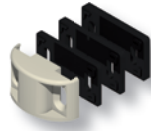
Le vantail principal, seul déclaré issue de secours

Bloc-porte sans recouvrement



Le vantail principal et le semi-fixe sont tout deux déclarés issues de secours.

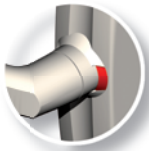
Gâche haute
DS6886
(Autres gâches
Voir page 59)



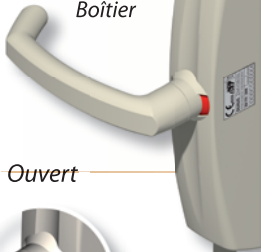
Guide
DS6885

Tringle
DS6888
DS6891
DS7231
DS7245

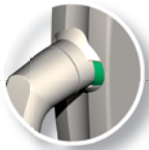
Fermé



Boîtier



Ouvert



Guide
DS6885

Gâche basse
DS6856
(Autre gâche,
Voir page 59)



Calage éventuel de la gâche,
voir page 58



0333- CPR-160013	2015
EN 179 : 2008	
3 6 6 0 1 4 3 2 A A	

Déclaration de performance n°dop-CDS7211
Disponible sur notre site web à l'adresse :
www.lacroiseeds.fr/files/dop-CDS7211.pdf



Convient à tous types de porte BOIS / ALU / PVC / ACIER

. Crémone rotative sans main pour pose en applique avec vis de fixation cachées (sens de la main à choisir avant mise en place du capotage)



DS7211 Ensemble crémone comprenant :

- . 1 boîtier
- . 4 guides
- . 1 gâche basse
- . 1 gâche haute + 3 cales (ep. 3 / 4 / 5mm)

DS6888 Tringle aluminium 11,7mm x 11,7mm
1 x 2500mm (avec pions de glissement)

DS7231 Tringle aluminium 11,7mm x 11,7mm
2 x 1250mm (avec pions de glissement)

DS7245 Tringle acier Ø12mm
1 x 2500mm (avec pions de glissement)

DS6891 Tringle acier Ø12mm
2 x 1300mm (avec pions de glissement)

! Il est possible de monter la poignée en position verticale (voir la notice de pose fournie dans la boîte)

Dans le cas d'une utilisation réglementaire en fermeture d'urgence, la manoeuvre doit se faire du haut vers le bas.

