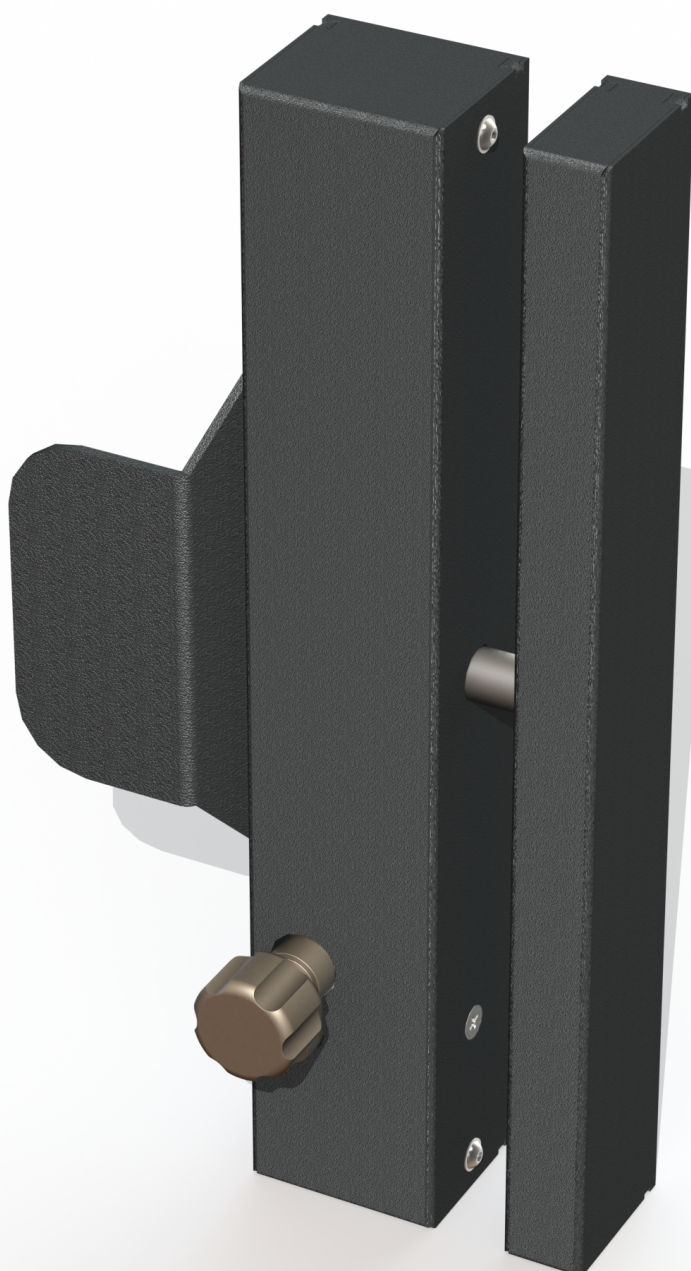


**SERRURES
ÉLECTRIQUES MOTORISÉES**



SIMPLY, *Serrure motorisée applique 1 point*



***Simplicité de pose
et de raccordement***

***Poignée de tirage intégrée
Faible encombrement***

***Manœuvre mécanique de
secours par cylindre***

***Endurance :
2 millions de cycles***

***Electronique déportée dans
un boîtier étanche***

***Compatible avec tous types
de contrôles d'accès***

DESCRIPTIF UTILISATEUR

Conçue pour une mise en œuvre aisée et rapide sur une porte intérieure ou extérieure.

Disposez immédiatement d'un verrouillage de haute performance pour vos portes existantes.

Intégrez un contrôle d'accès de votre choix qui réponde simplement à vos attentes

Fonctionnelle également hors tension

Rapport qualité/prix inédit pour un verrouillage

Profitez de l'endurance d'un verrou motorisé SERSYS qui vous accompagnera discrètement jusqu'à 2 000 000 de cycles



En savoir + 

CARACTÉRISTIQUES

ÉLECTRIQUES

<i>Tension d'alimentation nominale</i>	• 12 Vcc
<i>Consommation</i>	• 3 W au repos, 36 W max

MÉCANIQUES

<i>Dimensions serrures</i>	• 53 x 46 x 310 mm
<i>Dimensions de la gâche</i>	• 22 x 46 x 310
<i>Poids</i>	• 2 kg
<i>Course du pêne</i>	• 21 mm
<i>Temps de manœuvre</i>	• 0,5 s maxi
<i>Endurance</i>	• 2 000 000 de cycles
<i>Résistance du pêne</i>	• 3,5 t au cisaillement

APPLICATIONS

**Portes de bureaux,
Accès du personnel,
Portillon extérieur,
Portes de caves, Locaux
de stockage, Locaux
techniques, Salles
informatiques ...**



TAVERPARK
62 Bd Henri Navier - Bât 5.1
95150 TAVERNY

Tél. +33 (0)1 30 76 16 00
Fax +33 (0)1 30 76 24 39

Email : contact@sersys.fr
Web : www.sersys.fr