

## Profil européen



## CARACTÉRISTIQUES

Type de pose	Nb de point(s)	Entrée
A encastrer	2	Profil européen

Fermeture	2 tours de clé
Têtière : Matière	Inox
Largeur	22 mm
Tringles :	Oui
Course	15 mm
Axe	15 mm, 20,5 mm ou 22,5 mm
Pièces internes traitées anti corrosion	Oui
Type de cylindre préconisé	Panneton Din

## RÉFÉRENCES

Largeur (mm)	Axe tringles (mm)	Cylindre fourni	Code article
30	15	Non	F130303000
	20,5	Non	F130305000
39,5	15	Non	F130393000
	22,5	Non	F130394000
46	15	Non	F130463000
	22,5	Non	F130464000

## COMPLÉMENTS



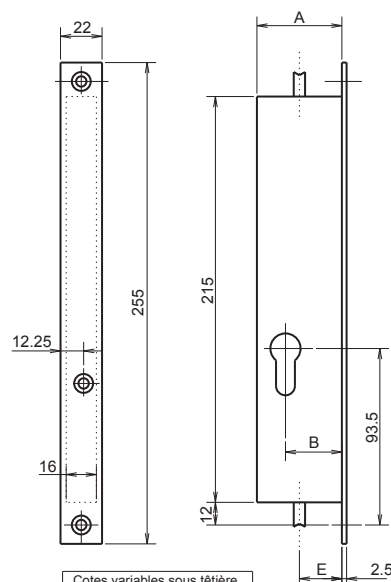
Ensembles TEG p. 356



Cylindres p. 30 à 75



Entrées de Cylindres p. 344



Cotes variables sous têtère			
A	30	39.5	46
B	15	24.5	31
E	15	15	15
	20.5	22.5	22.5

Tringles à commander séparément