

Désignation

ROULETTE DRILL A PLATINE DIA 40 ROUE CAOUTCHOUC

Code article

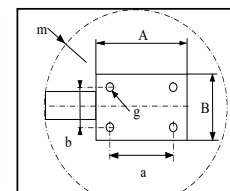
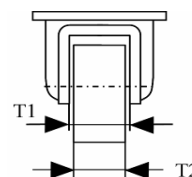
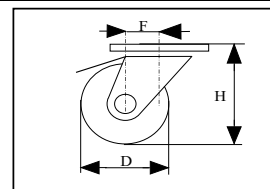
fixe
362003

fixe :

pivotante
360803



	fixe	pivotante
dia nominal roue ØD	40mm	
hauteur roulette H ± 1%	52 mm	
dimension extérieure platine A x B	45x40mm ±0,5	47x41mm ±0,5
dimension entre axe de fixation a X b	35 x 28mm±0,2	
dimension trous de fixation Øg	Ø5mm±0,2	
déport F	-	14mm±0,5
type d'axe	rivet	
largeur bande de roulement T2	16 mm±0,3	
dureté bandage shore A ± 5	75	
capacité nominale de charge	20daN	
poids de la roulette en kg	0.063	0.092



type de monture :

acier embouti zingué blanc , pivotement sur 1 couronne de billes
épaisseur de la platine 1,2 mm épaisseur de la chape 1,2 mm
épaisseur chape fixe : 1 mm

type de roue :

roue bandage caoutchouc noir RAL 9011