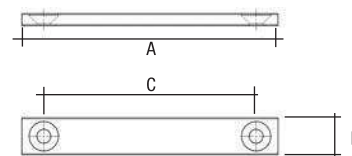


## Contre-plaque pour Géant 138



**Matériau :** métal traité anti corrosion.

**Fixation :** par vis à tête fraisée de 3,5 mm.



Dimensions en mm

Modèle	Couleur	A	B	C	Référence
3M	Métal	70	10	57,5	0251011

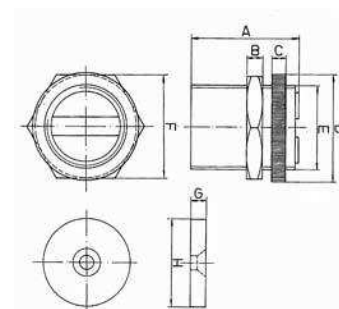
## Série Rimco



**Matériau :** circuit magnétique dans corps en laiton nickelé ; filetage de réglage et d'ajustage, écrou et collier de fixation. Contre plaque fournie.

**Fixation :** par contre-écrou.

**Applications :** particulièrement indiqué pour des panneaux en métal, caissons, machines-outils et équipements d'ateliers.



Dimensions en mm

Modèle	A	B	C	D	E	F	G	H	Force portante typique en kg	Référence
RIMCO 12	15	2,5	2,5	15	12X0,75	14	2	13	2,5	0121001
RIMCO 14	18,5	3	2,5	18	14 X 0,75	18	2,5	15	4	0121002
RIMCO 18	23,5	3	3	23	18 X 0,75	22	3	19	7	0121003
RIMCO 22	29,5	3	3	27	22 X 1	26	3,5	23	10	0121004
RIMCO 26	37	3,5	3,5	34	26 X 1	32	3,5	27	15	0121005

## Réglables sur tôle

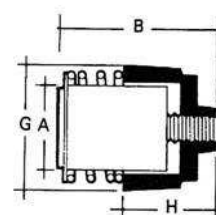


**Matériau :** circuit magnétique associé à un écrou et un ressort.

**Fixation :** ces composants se fixent dans un trou rond percé dans la tôle ; ils donnent une légère mobilité, d'où un bon rattrapage de jeux. L'aimant peut être soit placé sous la tôle (l'aimant est alors complètement encastré), soit sur la tôle (il sert alors d'amortisseur).

**Applications :** dans les meubles métalliques, coffrets électriques...

**NB :** ces fermetures s'utilisent avec les contre-plaques W 12 et W 16.



Dimensions en mm

Modèle	A	B	G	H	Force portante typique en kg	Référence
CF 12-8	12	24	17	14	4,2	0542009
CF 16-8	16	29	21,5	19,2	8	0545002