

SERRURE EN APPLIQUE EXTRA

SERRURE EN APPLIQUE EXTRA RENFORCÉE



APPLICATIONS

Recommandée pour les portes à usage très intensif ou lourdes - Idéale pour les portes d'usines, d'ateliers, de locaux techniques ou portails

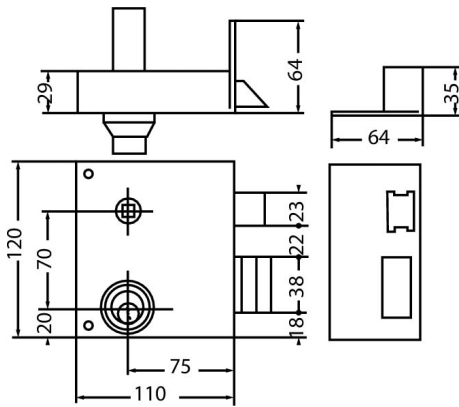
LES PLUS PRODUIT

- Haute construction pour usage très intensif
- Coffre anti - corrosion pour les utilisations extérieures
- Largeur de la gamme, avec plusieurs cylindres disponibles
- Fonction équerre : ouverture à la clé

CARACTÉRISTIQUES TECHNIQUES

- Coffre :
- Dimensions : (L) 110 mm x (H) 120 mm x (P) 29 mm
- Finition coffre : acier zingué blanc
- Axe : 75 mm
- Entraxe : 70 mm
- Carré : 7 mm
- Pênes :
- Pêne ½ tour en acier zingué blanc , fonction équerre
- Saillie du pêne ½ tour : 21 mm
- Pêne dormant en acier zingué blanc
- Course du pêne dormant : 25 mm
- Disponible en main droite et main gauche, tirant
- Livrée avec cylindre JPM : Keso 2000 S Omega (4 clés), 5 pistons (3 clés)
- Livrée avec gâche et vis de fixation

SCHÉMAS TECHNIQUES



RÉFÉRENCES

Référence	Désignation
Verticale - Grille	
Verticales à fouillot de grille renforcée	
900400-09-2A	Cylindre de 45 mm (4 clés) Keso 2000 S «Omega»
900400-09-1A	Cylindre de 45 mm (4 clés) Keso 2000 S «Omega»
900400-10-2A	Cylindre de 50 mm (4 clés) Keso 2000 S «Omega»
900400-10-1A	Cylindre de 50 mm (4 clés) Keso 2000 S «Omega»
900400-11-2A	Cylindre de 45 mm (4 clés) Keso 2000 S
900400-11-1A	Cylindre de 45 mm (4 clés) Keso 2000 S
900400-12-2A	Cylindre de 50 mm (4 clés) Keso 2000 S
900400-12-1A	Cylindre de 50 mm (4 clés) Keso 2000 S
900400-44-2A	Cylindre de 45 mm (4 clés) Keso 4000 S «Omega»
900400-44-1A	Cylindre de 45 mm (4 clés) Keso 4000 S «Omega»
900400-45-2A	Cylindre de 50 mm (4 clés) Keso 4000 S «Omega»
900400-45-1A	Cylindre de 50 mm (4 clés) Keso 4000 S «Omega»
900400-06-1A	Cylindre de 45 mm «5 Pistons»
900400-06-2A	Cylindre de 45 mm «5 Pistons»
900400-03-1A	Cylindre de 50 mm «5 Pistons»
900400-03-2A	Cylindre de 50 mm «5 Pistons»
900400-18-2A	Cylindre de 60 mm «5 Pistons»
900400-18-1A	Cylindre de 60 mm «5 Pistons»
Accessoires et cylindres	
Jeu de cylindres Keso 4000 S «Omega» - Laiton nickelé - Ø 27 mm	
43124W-02-0A	Longueur 45 mm
43125W-02-0A	Longueur 50 mm
43126W-02-0A	Longueur 60 mm
Jeu de cylindres Keso 2000 S «Omega» - Laiton nickelé - Ø 27 mm	
23124X-02-0A	Longueur 45 mm
23125X-02-0A	Longueur 50 mm
Jeu de cylindres Keso 2000 «Omega» - Laiton nickelé - Ø 27 mm	
23124T-02-0A	Longueur 45 mm
23125T-02-0A	Longueur 50 mm
23126T-02-0A	Longueur 60 mm
Jeu de cylindres Quarz'up - Laiton nickelé - Ø 27 mm	
853745-01-0A	Longueur 45 mm
853750-01-0A	Longueur 50 mm
853760-01-0A	Longueur 60 mm
Jeu de cylindres 303 - Laiton poli - Ø 23 mm	
333740-01-0ACO	Longueur 40 mm
333745-01-0ACO	Longueur 45 mm
333750-01-0ACO	Longueur 50 mm
333760-01-0ACO	Longueur 60 mm
Jeu de cylindres 5 Pistons - Laiton poli - Ø 23 mm	
833740-01-0A	Longueur 40 mm



Référence	Désignation
833745-01-0A	Longueur 45 mm
833750-01-0A	Longueur 50 mm
833760-01-0A	Longueur 60 mm