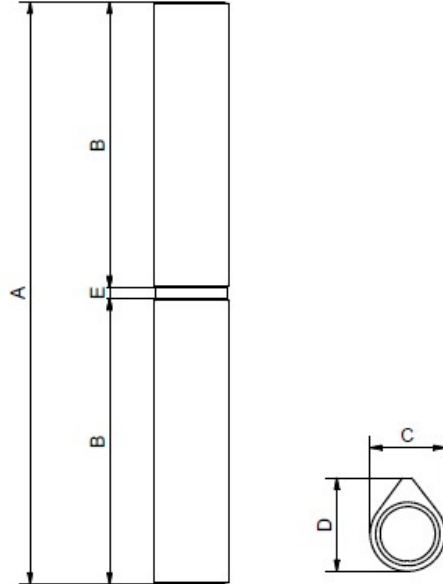


Art. 217

Cerniera Parigina con perno in acciaio, rondella in ottone



Caratteristiche tecniche:

La cerniera viene realizzata mediante assemblaggio di:

- n°2 ali stampate a freddo Filo acciaio CB 4FF
- n°1 perno stampato a freddo Filo inox AISI 430, Filo acciaio FCT
- n°1 rondella in ottone

Il sistema di gestione per la qualità della **NOVA-FERR srl** è conforme ai requisiti della norma per i sistemi di gestione per la qualità.



NOVA-FERR S.r.l.

Accessori per serramenti e
portoni industriali

www.novaferr.com

La garanzia del
PRODOTTO made in **ITALY**

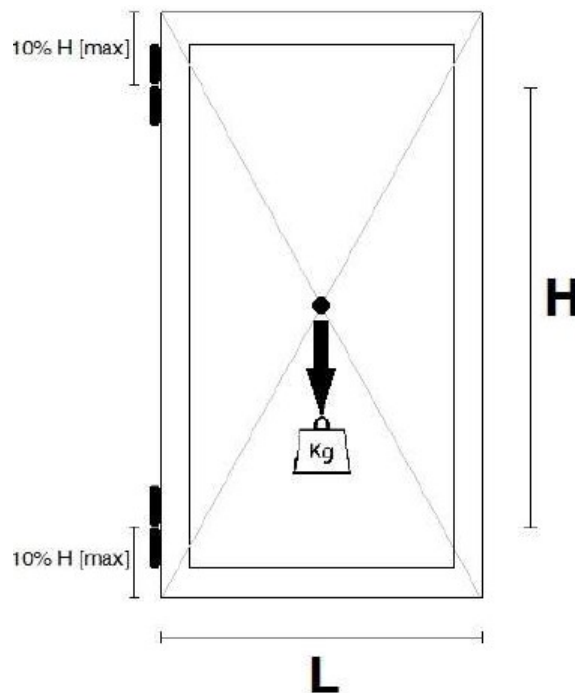


Dimensioni:

Art.	L nom	A (mm)	B (mm)	C (mm)	D (mm)	E (mm)	Ø (mm)	Perno	Tipo	Peso (kg)	Portata (kg)
217/10.2.5	60	60	29	10	12	2	6	Acciaio	Tornito	0,038	75
217/13.2.5	80	79,5	38,5	13	16	2,5	7	Acciaio	Tornito	0,086	110
217/18x100.2.5	100	96	46,5	18	22	3	10	Acciaio	Stampato	0,2	180
217/18x120.2.5	120	116	56,5	18	22	3	10	Acciaio	Stampato	0,24	245
217/20x140.2.5	140	136	66,5	20	25	3	12	Acciaio	Stampato	0,33	260
217/20x160.2.5	160	156	76,5	20	25	3	12	Acciaio	Tornito	0,422	300
217/23x180.2.5	180	176	86,5	23	28	3	14	Acciaio	Tornito	0,624	330
217/23x200.2.5	200	196	96,5	23	28	3	14	Acciaio	Tornito	0,696	350

La portata si riferisce ad una coppia di cerniere, rapporto L / H = 1 o H rappresenta la distanza tra le cerniere.

La saldatura deve essere realizzata senza difetto di fabbricazione da personale specializzato (cordone senza soffiature, dimensionato correttamente ect)



Descrizione:

La cerniera viene applicata su porte o finestre e deve essere opportunamente saldata sull'anta e sul montante.

Il sistema di gestione per la qualità della **NOVA-FERR srl** è conforme ai requisiti della norma per i sistemi di gestione per la qualità.

