

CISA

Serrures en applique 1 point modèles 50141 et 50111



501210 droite

Caractéristiques techniques

- Coffre et gâche en acier, peinture damask noire.
- Pêne en laiton.
- Fouillot de 6 mm.
- Cylindre C2000 rond de 40, 45 (pour porte 40 mm), 50 ou 60 mm.
- Profil du cylindre compatible avec profil du cylindre C2000.
- Cylindre à languette recoupable

Fournitures standard

- Gâche.
- 3 clés (dont 1 clé avec marquage).
- Vis de fixation.

Sens

- 1 = main droite en poussant
- 2 = main gauche en poussant

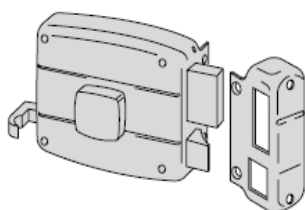
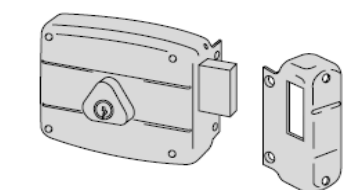


- Groupe de produits 6900 -

Axe	Kg	Pièces	Code art.	Référence		
				Type	Main	Coloris
Serrure CISA 501410/70 à pêne dormant, axe 70 mm						
Serrure CISA 501110/70 à tirage et bouton intérieur, axe 70 mm						

- cylindre 45 mm, main droite	70	1,046	1	3005027000 - 150141 73 1 9673
- cylindre 45 mm, main gauche	70	1,046	1	3005028000 - 150141 73 2 9673
- cylindre 50 mm, main droite	70	1,071	1	3005026001 - 150141 71 1 9673
- cylindre 50 mm, main gauche	70	1,071	1	3005026002 - 150141 71 2 9673

- cylindre 45 mm, main droite	70	1,090	1	3005053000 - 150111 73 1 9673
- cylindre 45 mm, main gauche	70	1,090	1	3005054000 - 150111 73 2 9673



Sous réserves de modifications techniques - Date de révision : 10 avril 2018