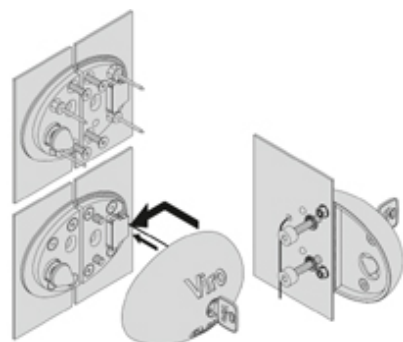


Viro[®]**GROUPE DE FIXATION "VAN LOCK" POUR CAMIONS ET FOURGONS****Viro**[®]

La forme exclusive (brevetée) sans arêtes ni points de prise, ensemble à l'acier inox, robuste et anticorrosion, identifie ce système de fermeture innovant pour les camions et fourgons (également pour le stockage des conteneurs de fret), qui peut être installé indifféremment sur les portes arrières battantes, sur celles latérales coulissantes ou bien sur les deux, pour la version paire en KA (même clé).

"Van Lock", peut être installé dans n'importe quelle situation, vu qu'il tolère ou récupère (avec des cales) les éventuels désalignements des portes, se ferme facilement et se ferme facilement en poussant; et il offre un niveau élevé de sécurité grâce à son système de fixation, à la clé à 7 goupilles et à la platine anti-perçage. (Voir photo exemples applications)



- **Corps:** monobloc en acier inox électro poli, de forme elliptique, sans arêtes; qui s'accroche à encastrement sur la plaque d'ancrage trapézoïdale et se fixe avec 2 vis en acier inox (en dotation) de l'intérieur du compartiment de chargement.
- **2 Plaques d'ancrage:**
 - la première est à croissant avec une robuste tige conique en acier inox qui se fixe, avec 2 boulons en acier inox et 2 rivets (en dotation), sur la porte à feuillure (dans les portes arrières); ou sur la partie fixe sur le côté du compartiment de chargement (dans les portes coulissantes latérales);
 - l'autre forme trapézoïdale en acier inox qui se fixe, avec 2 boulons en acier inox et 2 rivets (en dotation), sur la porte à feuillure (dans les portes arrières); ou sur la porte coulissante latérale du compartiment de chargement.
- **Cylindre:** en laiton à 7 goupilles, avec platine anti-perçage, en acier inox AISI 420B trempé et satiné, épaisseur 1,5 mm.
- **Clés:** en laiton nickelé, facilité de prise (y compris avec des gants), à profil Viro Top Security, fournies en 3 exemplaires.
 - Disponibles versions avec cylindre et clés de haute sécurité Palladium et versions avec clés à profil breveté (marque de forme et/ou élément mobile) exclusivement duplicables par Viro ([profil 039.A.PB](#) et [profil Palladium 065.PB](#)) ou versions avec clé exclusivement duplicable par Viro auprès des centres agréés Viro ([profil 039.A.PV](#) et [profil Palladium 065.PV](#)).
- **Mécanisme:**
 - verrouillage à déclic avec levier à crochet en acier cémenté, trempé et zingué;
 - le verrouillage est automatique (sans l'utilisation de la clé) en poussant la porte che va a battuta sur l'autre, ou bien en fermant la porte coulissante latérale;
 - clé extractible seulement avec le "Van Lock" verrouillé;
 - possibilité de maintenir le "Van Lock" en position "toujours ouvert" avec la clé insérée et complètement tournée;
 - goupilles en laiton;
 - contre-goupilles en laiton "à champignon" anti-crochetage;
 - ressorts goupilles en acier inox;
 - protection de la serrure, contre l'agression des agents atmosphériques;
 - dispositif de déblocage d'urgence de l'intérieur (pratiquement impossible de l'accrocher de l'extérieur avec des instruments d'effraction), dans le cas où l'opérateur reste bloqué à l'intérieur du compartiment de chargement par accident.



- **Fourni avec:**

- plaques d'ancrage;
- vis, boulons, rondelles en acier inox et rivets;
- gabarit adhésif de forage;
- cales en acier inox (sur commande même singulièrement) pour récupérer les éventuels désalignements entre les portes;
- joint en caoutchouc anti-rayures.

- **Conditionnement:** boîte individuelle.

- **Sur demande:**

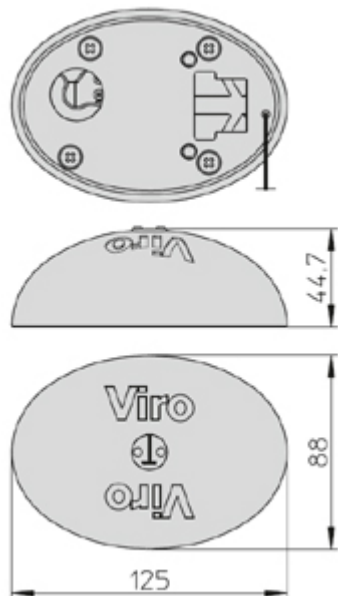
- dispositif qui permet de bloquer le mécanisme de l'intérieur en position ouverte sans laisser la clé insérée (art. 4222.3965); **NEW**
- présentoirs de comptoir compacts, montrant clairement l'applicabilité de « Van Lock » sur fourgons (art. 4222.0601) ou sur camions à caisson (art. 4222.0601.2035).

Toutes les exécutions spéciales sont possibles sur le cylindre.

GRUPE DE FIXATION "VAN LOCK" POUR CAMIONS ET FOURGONS

Art. N°		Clés Art. N°	Poids unitaire gr.	Pièces par conditionnement N°
4222	"Van Lock"	039.A	1980	1
4222/4222	Paire "Van Lock" en KA	039.A	3640	1
4222/4222/4222	Tris de "Van Lock" en KA	039.A	5940	1
4222.0601	Présentoir "Van Lock"	039.A	7800	1

- Pour les versions avec clés à profil breveté faire suivre au code article la sigle: **.PV** ou bien **.PB**.

**ACCESSOIRES ET PIÈCES DÉTACHÉES**

Art. N°		Clés Art. N°	Poids unitaire gr.	Pièces par conditionnement N°
4222.0463.1	Épaisseur de 1 mm	-	30	1
4222.0463.2	Épaisseur de 1,5 mm	-	45	1
4222.0463.3	Épaisseur de 2 mm	-	60	1
4222.3965	Kit pour l'ouverture de l'intérieur	-	260	1
• 4722	Cylindre de rechange	0.39A	190	1

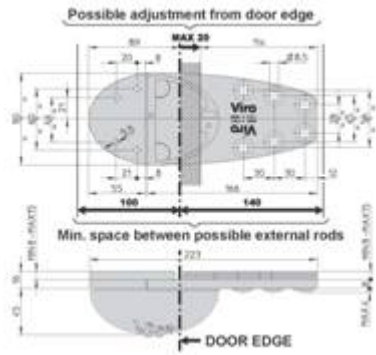
- Pour les versions avec clé 039.A à profil breveté (gérées avec commande spéciale), ajouter à la suite du code article le sigle **.PV** ou **.PB**.



- Pour les versions avec clé à profil Palladium, ajouter à la suite du code article le sigle **.6511**
 Pour les versions avec clé à profil Palladium.PV, ajouter à la suite du code article le sigle **.65PV**
 Pour les versions avec clé à profil Palladium.PB, ajouter à la suite du code article le sigle **.65PB**

GRUPE DE FIXATION "VAN LOCK" POUR CAMIONS ET FOURGONS

Art. N°		Poids unitaire	Pièces par conditionnement
---------	--	-------------------	-------------------------------



		gr.	N°	
*	4222.2035	Accessoire pour l'installation sur camionnettes	3800	1
	4222.0601.2035	Présentoir « Van Lock » avec accessoire pour l'installation sur camionnettes	9000	1

* **NB. groupe de fixation « Van Lock » non fourni.**