

1° Qanto à positionner dans l'angle

- Le Qanto est poussé dans l'angle
- Le plan de travail vient contre le cadre du Qanto
- En fonction de la profondeur du plan de travail, il faut faire une coupe d'onglet, dans le cas présenté 18 mm

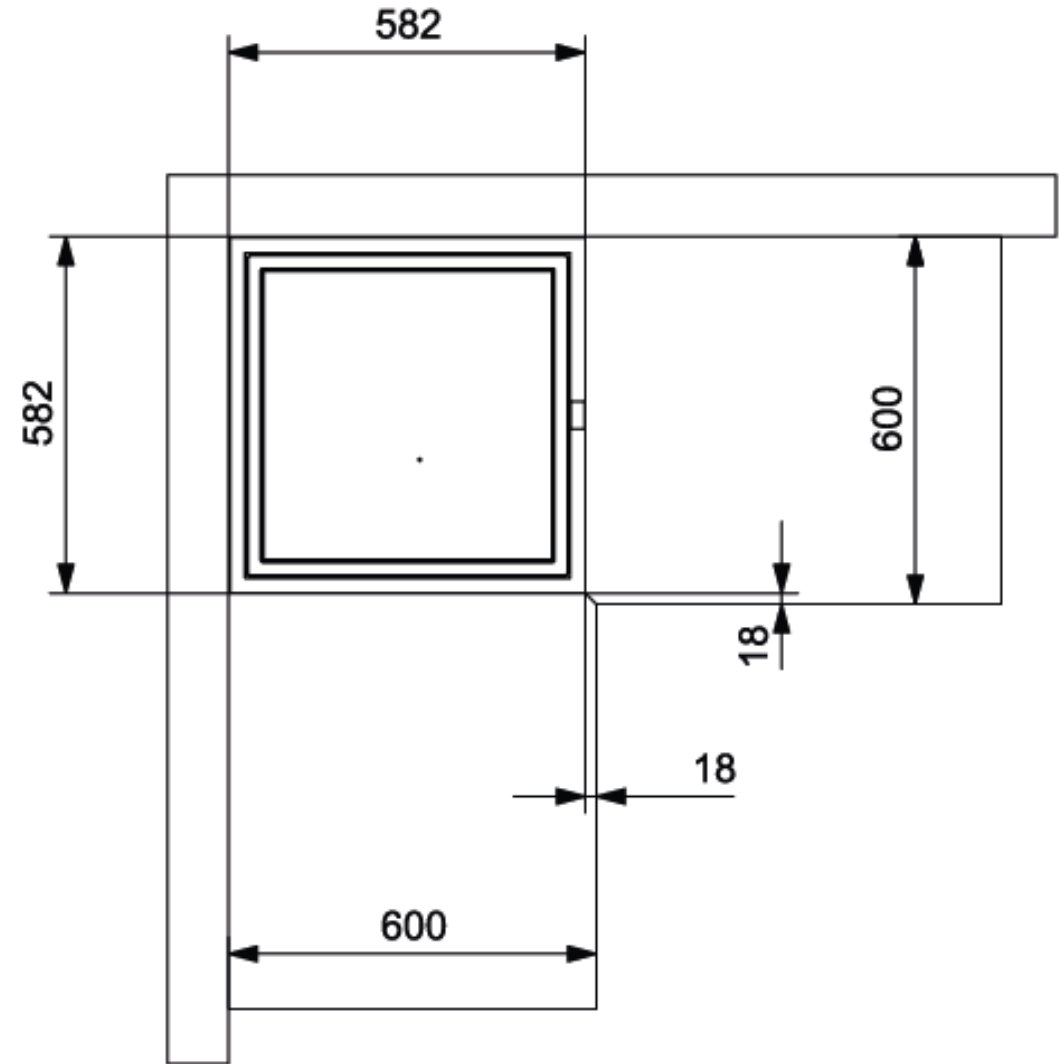
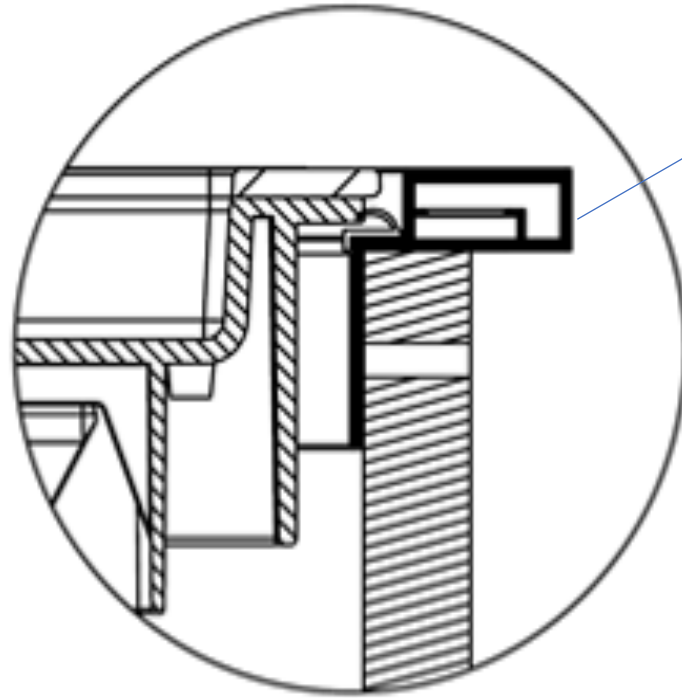


Schéma en coupe du cadre alu Qanto en angle

- **Mise en œuvre uniquement dans l'angle ne peut pas être utilisé pour un Ilot**
- Le cadre a une épaisseur de 12 mm
- Le plan de travail doit être positionné bord à bord avec le cadre
- Il n'y a pas de surépaisseur, le cadre du Qanto est aligné avec le plan de travail



Cadre alu épaisseur
12 mm

2° Qanto encastré soit dans l'angle, soit en ilot

- il faut mettre en œuvre un plan de travail de 650 mm de large pour pouvoir encastrer le Qanto.
- Idem en ilot, il faut un plan d'au moins 650 mm de large pour pouvoir encastrer le Qanto

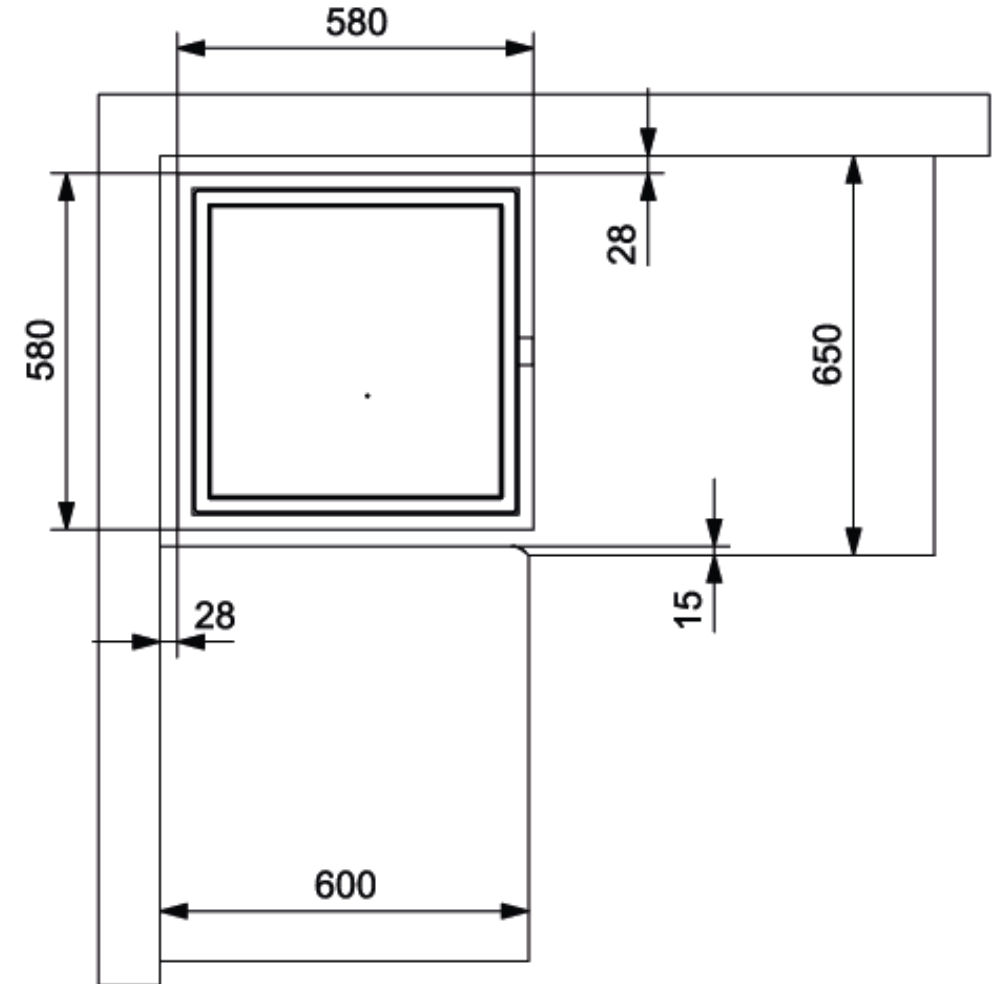
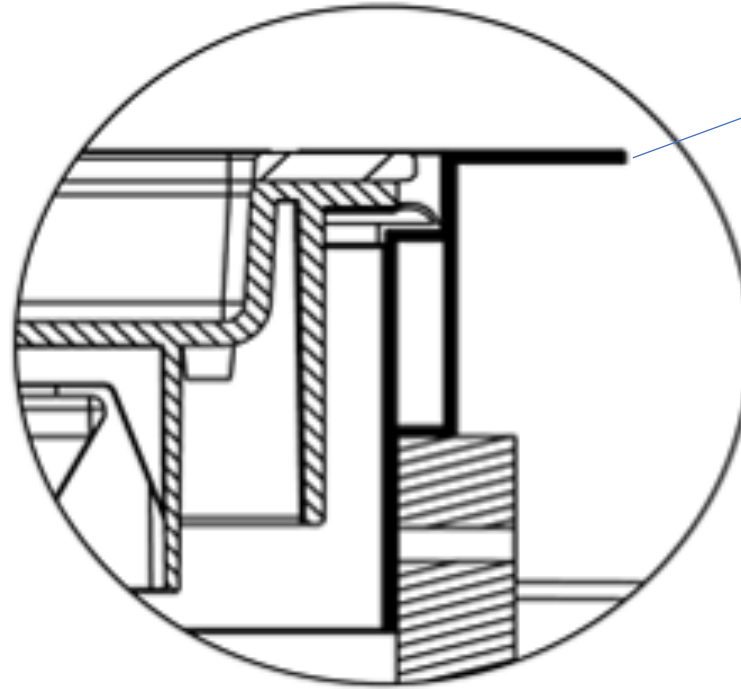


Schéma en coupe du cadre alu Qanto à encaster

- **Utilisable en ilot et en angle**
- Le cadre a une épaisseur de 2 mm et repose sur le plan de travail pour masquer la découpe du plan
- Le plan de travail est sous le cadre
- Le cadre a une surépaisseur de 2 mm



Cadre alu a une
épaisseur 2 mm