

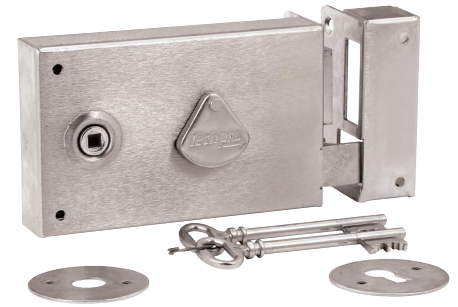
### +PRODUITS

- Retournement du pêne demi-tour à la main, sans démontage.

### CARACTÉRISTIQUES TECHNIQUES

- Pênes dormant en saillie de 4mm.
- Matières : tôle électro-zinguée.
- Finition : zingué blanc.
- Épaisseur : 20/10e mm.
- Largeur : 141 mm.
- Hauteur : 87 mm.
- Canon : 40 mm.
- Pêne, fouillot et queue de tirage en zamak.
- Saillie du pêne demi-tour rallongée de plus de 4 mm.

- Horizontale :  
Entraxe : 57 mm.  
Fouillot, carré : 6 mm.



### CODES ET CONDITIONNEMENTS

#### À FOUILLOT

Main	Axe mm	Code (1 pièce)
Droite	58	<b>019 908</b>
Gauche	58	<b>019 915</b>