

+PRODUITS

- Conforme à la norme EN 1303.

DESCRIPTION

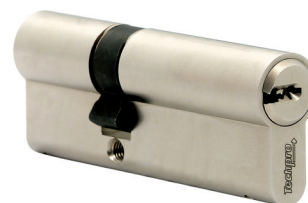
- Cylindre profil européen à 6 goupilles actives.
- Finition : nickelé mat.
- Clé dite «réversible», introduction à plat.
- Dispositif anti-bumping, anti-crochetage et anti-perçage.
- Panneton incliné à 30°.
- Panneton indexable sur demi-cylindre.
- Clé : - matière : laiton,
- finition : nickelé.
- Clé avec épaulement long pour passage des protecteurs des ensembles blindés.
- Prise en main de la clé avec inserts (souple) de couleurs «soft touch».
- Carte de sécurité pour réapprovisionnement des clés.
- Sachet de pastilles plastique pour personnalisation des clés.
- L'intégralité des cylindres en type 2 entrées est en version débrayable (dite : fonction clé de secours)



CODES - CYLINDRES LM6 - TECHPRO

Version LM6 Débrayable : L'intégralité des cylindres en type 2 entrées est en version débrayable (dite : fonction clé de secours). Fourni avec 4 clés sur toutes les versions.

Type	Dim. mm	Code (1 pièce)			
2 entrées DBR	30 x 30	009 419	2 entrées DBR	50 x 55	009 629
2 entrées DBR	30 x 35	009 426	2 entrées DBR	50 x 60	009 636
2 entrées DBR	30 x 40	009 433	2 entrées DBR	50 x 70	009 643
2 entrées DBR	30 x 45	009 440	2 entrées DBR	55 x 65	011 988
2 entrées DBR	30 x 50	009 447	Bouton	B30 x 30	009 650
2 entrées DBR	30 x 55	009 454	Bouton	B30 x 40	009 657
2 entrées DBR	30 x 60	009 461	Bouton	B30 x 50	009 664
2 entrées DBR	30 x 65	009 468	Bouton	B30 x 60	009 671
2 entrées DBR	30 x 70	009 475	Bouton	B30 x 70	009 678
2 entrées DBR	30 x 75	009 482	Bouton	B35 x 35	009 685
2 entrées DBR	30 x 80	009 489	Bouton	B40 x 30	009 692
2 entrées DBR	30 x 90	009 496	Bouton	B40 x 40	009 699
2 entrées DBR	35 x 35	009 503	Bouton	B40 x 50	009 706
2 entrées DBR	35 x 40	009 510	Bouton	B40 x 60	009 713
2 entrées DBR	35 x 45	009 517	Bouton	B45 x 45	009 720
2 entrées DBR	35 x 50	009 524	Bouton	B45 x 65	011 995
2 entrées DBR	35 x 55	009 531	Bouton	B50 x 30	009 727
2 entrées DBR	35 x 65	009 538	Bouton	B50 x 40	009 734
2 entrées DBR	35 x 70	009 545	Bouton	B50 x 50	009 741
2 entrées DBR	40 x 40	009 552	Bouton	B60 x 30	009 748
2 entrées DBR	40 x 45	009 559	Bouton	B60 x 40	009 755
2 entrées DBR	40 x 50	009 566	Bouton	B65 x 45	012 002
2 entrées DBR	40 x 55	009 573	Bouton	B70 x 30	009 762
2 entrées DBR	40 x 60	009 580	Tige	30 x 30T	012 009
2 entrées DBR	40 x 65	009 587	Tige	40 x 30T	012 016
2 entrées DBR	40 x 70	009 594	2 tiges	30 x 30	012 023
2 entrées DBR	45 x 45	009 601	1/2 cyl.	30 x 10	009 769
2 entrées DBR	45 x 50	009 608	1/2 cyl.	40 x 10	009 776
2 entrées DBR	45 x 55	009 615	1/2 cyl. bouton *	B30 x 10	009 783
2 entrées DBR	50 x 50	009 622	1/2 cyl. bouton *	B40 x 10	009 790



Bouton seul pour cylindre à tige réglable : Bouton en aluminium. Empreinte pour plat de 8mm.
Serrage sur tige par vis pointeau.
Coloris argent F1.



Code (1 pièce)

012 030

Rosace de finition pour cylindre à tige réglable : Rosace avec sous-construction plastique.
Trou de 8mm pour emplacement de la tige.
modèle suivant configuration de la pose.

Finition	Modèle	Dimensions	Code (1 pièce)
Argent F1	Ovale	70 x 61 x 8	012 037
Argent F1	Rond	54 x 7	012 044

Version LM6 Anti-effraction : En plus d'être débrayable (type 2 entrées), l'intégralité des cylindres est équipée de la fonction «SNAPP» (rupture programmée sur l'avant du cylindre). Les 2 côtés sont usinés pour les types 2 entrées.
Fourni avec 4 clés sur toutes les versions.

Type	Dim. mm	Code (1 pièce)
2 entrées DBR/ASC	30 x 30	009 797
2 entrées DBR/ASC	30 x 40	009 804
2 entrées DBR/ASC	30 x 70	009 811
2 entrées DBR/ASC	35 x 35	009 818
2 entrées DBR/ASC	40 x 40	009 825
2 entrées DBR/ASC	40 x 50	009 832
2 entrées DBR/ASC	45 x 45	009 839
2 entrées DBR/ASC	50 x 50	009 846
Bouton ASC	B35 x 35	009 853
Bouton ASC	B40 x 40	009 860
Bouton ASC	B40 x 50	009 867
Bouton ASC	B45 x 45	009 874
Bouton ASC	B50 x 50	009 881

Article livré avec 4 clés et carte de sécurité.



Version LM6 Anti-effraction : Cylindre roue dentée pour serrure à engrenage.
Débrayable. Roue 10 dents.

Type	Dim. mm	Code (1 pièce)
2 entrées DBR / ASC	30 x 50	011 953
2 entrées DBR / ASC	30 x 55	011 960
2 entrées DBR / ASC	30 x 60	011 967
2 entrées DBR / ASC	30 x 65	011 974



Cylindre d'adaptation LM6 : Cylindre à 6 goupilles actives. Dispositif anti-bumping, anti-crochetage et anti-perçage. Clé réversible, avec épaulement long pour passage des protecteurs anti-perçage. Prise en main de la clé avec insert «soft touch» (souple) de couleurs. Fourni avec 4 clés. Carte de sécurité pour réapprovisionnement des clés. Sachet de pastilles plastique pour personnalisation des clés. Pour adaptation sur serrure du commerce, avec piquage et entraînement adapté à chaque modèle.

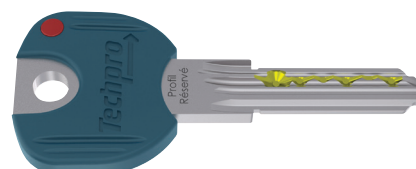
Adaptation	Série	Dim. cyl EXT mm	Code (1 pièce)
Fichet	787	50	010 805
JPM	Véga / Késo	45	010 812
Cavers	Izis / Cavith	48	010 819
Cisa	Serrure horizontale	50	011 981

Article livré avec 4 clés et 1 carte de sécurité.



Clé TECHPRO - Gamme LM6 : Clé dite «réversible». Tête de clé avec insert plastique «soft touch», prédisposé pour pastille de personnalisation. pour toute demande de clé en réassort au numéro, la copie de la carte de reproduction vous sera demandée.

Type	Code (1 pièce)
Avec article	635 552
Sur numéro	635 559



20091601

Version LM6 débrayable stock A : L'intégralité des cylindres en type 2 entrées est en version débrayable (dite : fonction clé de secours). Fourni avec 3 clés et carte de sécurité.

Type	Dim. mm	Code (1 pièce)	Type	Dim. mm	Code (1 pièce)	Type	Dim. mm	Code (1 pièce)
2 entrées DBR	30 x 30	009 888	2 entrées DBR	35 x 65	010 007	Bouton	B30 x 40	010 126
2 entrées DBR	30 x 35	009 895	2 entrées DBR	35 x 70	010 014	Bouton	B30 x 50	010 133
2 entrées DBR	30 x 40	009 902	2 entrées DBR	40 x 40	010 021	Bouton	B30 x 60	010 140
2 entrées DBR	30 x 45	009 909	2 entrées DBR	40 x 45	010 028	Bouton	B30 x 70	010 147
2 entrées DBR	30 x 50	009 916	2 entrées DBR	40 x 50	010 035	Bouton	B35 x 35	010 154
2 entrées DBR	30 x 55	009 923	2 entrées DBR	40 x 55	010 042	Bouton	B40 x 30	010 161
2 entrées DBR	30 x 60	009 930	2 entrées DBR	40 x 60	010 049	Bouton	B40 x 40	010 168
2 entrées DBR	30 x 65	009 937	2 entrées DBR	40 x 65	010 056	Bouton	B40 x 50	010 175
2 entrées DBR	30 x 70	009 944	2 entrées DBR	40 x 70	010 063	Bouton	B40 x 60	010 182
2 entrées DBR	30 x 75	009 951	2 entrées DBR	45 x 45	010 070	Bouton	B45 x 45	010 189
2 entrées DBR	30 x 80	009 958	2 entrées DBR	45 x 50	010 077	Bouton	B50 x 30	010 196
2 entrées DBR	30 x 90	009 965	2 entrées DBR	45 x 55	010 084	Bouton	B50 x 40	010 203
2 entrées DBR	35 x 35	009 972	2 entrées DBR	50 x 50	010 091	Bouton	B50 x 50	010 210
2 entrées DBR	35 x 40	009 979	2 entrées DBR	50 x 55	010 098	Bouton	B60 x 30	010 217
2 entrées DBR	35 x 45	009 986	2 entrées DBR	50 x 60	010 105	Bouton	B60 x 40	010 224
2 entrées DBR	35 x 50	009 993	2 entrées DBR	50 x 70	010 112	Bouton	B70 x 30	010 238
2 entrées DBR	35 x 55	010 000	Bouton	B30 x 30	010 119	1/2 cyl	30 x 10	010 245
Article livré avec 3 clés et carte de sécurité.			Article livré avec 3 clés et carte de sécurité.			1/2 cyl 40 x 10 010 252		
						Article livré avec 3 clés et carte de sécurité.		

Version LM6 Anti-effraction stock A : En plus d'être débrayable (type 2 entrées), l'intégralité des cylindres est équipée de la fonction «SNAPP» (rupture programmée sur l'avant du cylindre). Les 2 côtés sont usinés pour les types 2 entrées. Fourni avec 3 clés set carte de sécurité.

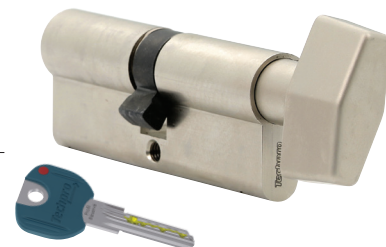
Type	Dim. mm	Code (1 pièce)	Prix € HT
2 entrées DBR/ASC	30 x 30	010 259	33,22
2 entrées DBR/ASC	30 x 40	010 266	35,33
2 entrées DBR/ASC	30 x 70	010 273	42,94
2 entrées DBR/ASC	35 x 35	010 280	35,33
2 entrées DBR/ASC	40 x 40	010 287	37,64
2 entrées DBR/ASC	40 x 50	010 294	39,95
2 entrées DBR/ASC	45 x 45	010 301	39,95
2 entrées DBR/ASC	50 x 50	010 308	42,94
Bouton ASC	B35 x 35	010 315	36,38
Bouton ASC	B40 x 40	010 322	38,52
Bouton ASC	B40 x 50	010 329	40,63
Bouton ASC	B45 x 45	010 336	40,63
Bouton ASC	B50 x 50	010 343	43,45

Article livré avec 3 clés et carte de sécurité.



Version LM6 débrayable stock B : L'intégralité des cylindres en type 2 entrées est en version débrayable (dite : fonction clé de secours).

2 entrées DBR	30 x 30	010 350	2 entrées DBR	40 x 55	010 504	Bouton	B40 x 60	010 644
2 entrées DBR	30 x 35	010 357	2 entrées DBR	40 x 60	010 511	Bouton	B45 x 45	010 651
2 entrées DBR	30 x 40	010 364	2 entrées DBR	40 x 65	010 518	Bouton	B45 x 65	011 939
2 entrées DBR	30 x 45	010 371	2 entrées DBR	40 x 70	010 525	Bouton	B50 x 30	010 658
2 entrées DBR	30 x 50	010 378	2 entrées DBR	45 x 45	010 532	Bouton	B50 x 40	010 665
2 entrées DBR	30 x 55	010 385	2 entrées DBR	45 x 50	010 539	Bouton	B50 x 50	010 672
2 entrées DBR	30 x 60	010 392	2 entrées DBR	45 x 55	010 546	Bouton	B60 x 30	010 679
2 entrées DBR	30 x 65	010 399	2 entrées DBR	50 x 50	010 553	Bouton	B60 x 40	010 686
2 entrées DBR	30 x 70	010 406	2 entrées DBR	50 x 55	010 560	Bouton	B65 x 45	011 946
2 entrées DBR	30 x 75	010 413	2 entrées DBR	50 x 60	010 567	Bouton	B70 x 30	010 798
2 entrées DBR	30 x 80	010 420	2 entrées DBR	50 x 70	010 574	1/2 cyl.	30 x 10	010 693
2 entrées DBR	30 x 90	010 427	2 entrées DBR	55 x 65	011 932	1/2 cyl.	40 x 10	010 700
2 entrées DBR	35 x 35	010 434	Bouton	B30 x 30	010 581			
2 entrées DBR	35 x 40	010 441	Bouton	B30 x 40	010 588			
2 entrées DBR	35 x 45	010 448	Bouton	B30 x 50	010 595			
2 entrées DBR	35 x 50	010 455	Bouton	B30 x 60	010 602			
2 entrées DBR	35 x 55	010 462	Bouton	B30 x 70	010 609			
2 entrées DBR	35 x 65	010 469	Bouton	B35 x 35	010 616			
2 entrées DBR	35 x 70	010 476	Bouton	B40 x 30	010 623			
2 entrées DBR	40 x 40	010 483	Bouton	B40 x 40	010 630			
2 entrées DBR	40 x 45	010 490	Bouton	B40 x 50	010 637			
2 entrées DBR	40 x 50	010 497						



20091601

Version LM6 Anti-effraction stock B : En plus d'être débrayable (type 2 entrées), l'intégralité des cylindres est équipée de la fonction «SNAPP» (rupture programmée sur l'avant du cylindre). Les 2 côtés sont usinés pour les types 2 entrées.
Fourni avec 3 clés set carte de sécurité.

Type	Dim. mm	Code (1 pièce)
2 entrées DBR/ASC	30 x 30	010 707
2 entrées DBR/ASC	30 x 40	010 714
2 entrées DBR/ASC	30 x 70	010 721
2 entrées DBR/ASC	35 x 35	010 728
2 entrées DBR/ASC	40 x 40	010 735
2 entrées DBR/ASC	40 x 50	010 742
2 entrées DBR/ASC	45 x 45	010 749
2 entrées DBR/ASC	50 x 50	010 756
Bouton ASC	B35 x 35	010 763
Bouton ASC	B40 x 40	010 770
Bouton ASC	B40 x 50	010 777
Bouton ASC	B45 x 45	010 784
Bouton ASC	B50 x 50	010 791

Article livré avec 3 clés et carte de sécurité.

