



### + PRODUITS

- Fabrication européenne.
- Fabrication selon la norme EN 1303.
- Tête de clé plus large.

### DESCRIPTIF

Profil européen à 5 goupilles

Resistant au crochetage.

Panneton indexé à 30°.

Varié ou s'entrouvant (numéro suivi stock).

Entrée de clé fraisée.

Panneton indexable sur demi-cylindre.

Article livré avec 3 clefs (sauf demi-cylindre à bouton)

### CODES - TECH5+ - TECHPRO

#### NICKELÉ VARIÉ

Type	Dim. mm	Code (1 pièce)
2 entrées	30 x 30	003 301
2 entrées PM2	30 x 30	003 308
2 entrées	30 x 35	003 315
2 entrées	30 x 40	003 322
2 entrées	30 x 50	003 329
2 entrées	30 x 60	003 336
2 entrées	30 x 65	003 343
2 entrées	30 x 70	003 350
2 entrées	30 x 80	003 357
2 entrées	30 x 90	003 364
2 entrées	35 x 35	003 371
2 entrées	35 x 40	003 378
2 entrées	35 x 45	003 385
2 entrées	35 x 50	003 392
2 entrées	35 x 55	003 399
2 entrées	35 x 70	003 406
2 entrées	40 x 40	003 413
2 entrées PM2	40 x 40	003 420
2 entrées	40 x 50	003 427
2 entrées	40 x 55	003 434
2 entrées	40 x 60	003 441
2 entrées	45 x 45	003 448
2 entrées	45 x 50	003 455
2 entrées	45 x 55	003 462
2 entrées	50 x 50	003 469
2 entrées	50 x 60	003 476
2 entrées	50 x 70	003 483
2 entrées	55 x 65	011 890
Bouton	B30 x 30	003 490
Bouton	B40 x 30	003 497
Bouton	B60 x 30	003 504
Bouton	B30 x 40	003 511
Bouton	B40 x 40	003 518
Bouton	B45 x 45	011 890
Bouton	B40 x 50	006 808
Bouton	B50 x 40	006 815
1/2 cyl.	10 x 30	003 525
1/2 cyl.	10 x 40	003 532
1/2 cyl.	10 x 50	011 897
1/2 cyl.	10 x 60	011 904
1/2 cyl. bouton	B10 x 30	003 539
1/2 cyl. bouton	B10 x 40	003 546

Article livré avec 3 clés (sauf demi-cylindre à bouton).

#### LAITON VARIÉ

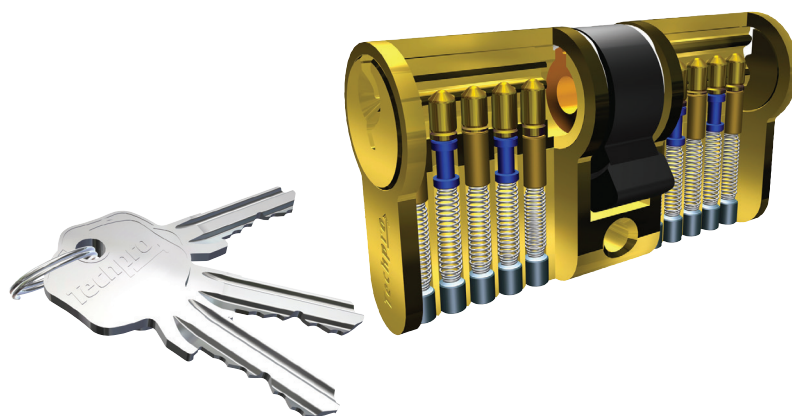
Type	Dim. mm	Code (1 pièce)
2 entrées	30 x 30	003 161
2 entrées	30 x 35	003 168
2 entrées	30 x 40	003 175
2 entrées	30 x 50	003 182
2 entrées	30 x 60	003 189
2 entrées	30 x 70	003 196
2 entrées	30 x 80	003 203
2 entrées	30 x 90	003 210
2 entrées	35 x 35	003 217
2 entrées	35 x 45	003 224
2 entrées	40 x 40	003 231
2 entrées	40 x 50	003 238
2 entrées	40 x 60	003 245
2 entrées	45 x 45	003 252
Bouton	B30 x 30	003 259
Bouton	B40 x 30	003 266
Bouton	B30 x 40	003 273
Bouton	B40 x 40	003 280
1/2 cyl.	10 x 30	003 287
1/2 cyl.	10 x 40	003 294

Article livré avec 3 clés.

#### LAITON SUR NUMÉRO STOCK 1

Type	Dim. mm	Code (1 pièce)
2 entrées	30 x 30	003 553
2 entrées	30 x 35	003 560
2 entrées	30 x 40	003 567
2 entrées	30 x 50	003 574
2 entrées	30 x 60	003 581
2 entrées	30 x 70	003 588
2 entrées	30 x 80	003 595
2 entrées	30 x 90	003 602
2 entrées	35 x 35	003 609
2 entrées	35 x 45	003 616
2 entrées	40 x 40	003 623
2 entrées	40 x 50	003 630
2 entrées	40 x 60	003 637
2 entrées	45 x 45	003 644
Bouton	B30 x 30	003 651
Bouton	B40 x 30	003 658
Bouton	B30 x 40	003 665
Bouton	B40 x 40	003 672
1/2 cyl.	10 x 30	003 679
1/2 cyl.	10 x 40	003 686

Article livré avec 3 clés.



#### NICKELÉ SUR NUMÉRO STOCK 1

Type	Dim. mm	Code (1 pièce)
2 entrées	30 x 30	003 693
2 entrées PM2	30 x 30	003 700
2 entrées	30 x 35	003 707
2 entrées	30 x 40	003 714
2 entrées	30 x 50	003 721
2 entrées	30 x 60	003 728
2 entrées	30 x 65	003 735
2 entrées	30 x 70	003 742
2 entrées	30 x 80	003 749
2 entrées	30 x 90	003 756
2 entrées	35 x 35	003 763
2 entrées	35 x 40	003 770
2 entrées	35 x 45	003 777
2 entrées	35 x 50	003 784
2 entrées	35 x 55	003 791
2 entrées	35 x 70	003 798
2 entrées	40 x 40	003 805
2 entrées PM2	40 x 40	003 812
2 entrées	40 x 50	003 819
2 entrées	40 x 55	003 826
2 entrées	40 x 60	003 833
2 entrées	45 x 45	003 840
2 entrées	45 x 50	003 847
2 entrées	45 x 55	003 854
2 entrées	50 x 50	003 861
2 entrées	50 x 60	003 868
2 entrées	50 x 70	003 875
2 entrées	55 x 65	011 848
Bouton	B30 x 30	003 882
Bouton	B40 x 30	003 889
Bouton	B60 x 30	003 896
Bouton	B30 x 40	003 903
Bouton	B40 x 40	003 910
Bouton	B45 x 45	011 855
Bouton	B40 x 50	006 822
Bouton	B50 x 40	006 829
1/2 cyl.	10 x 30	003 917
1/2 cyl.	10 x 40	003 924
1/2 cyl.	10 x 50	011 862
1/2 cyl.	10 x 60	011 869

Article livré avec 3 clés.

#### NICKELÉ SUR NUMÉRO STOCK 2

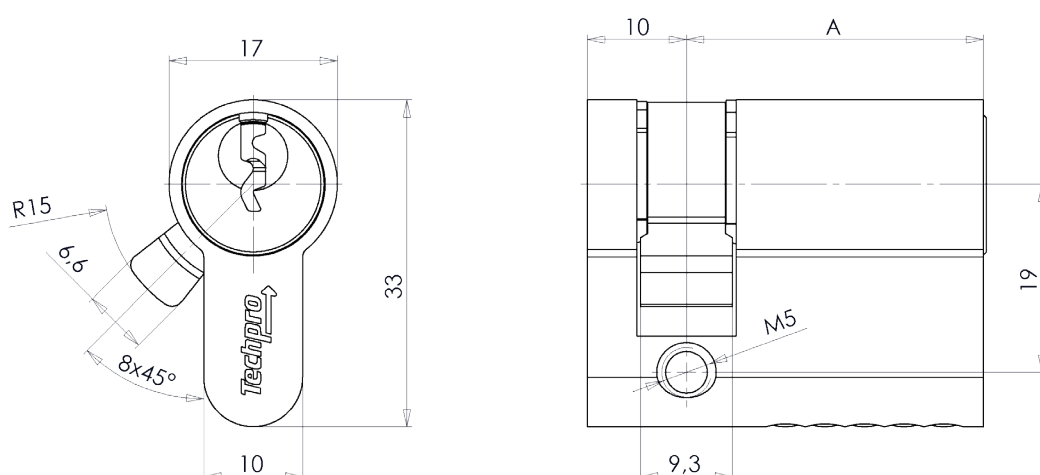
Type	Dim. mm	Code (1 pièce)
2 entrées	30 x 30	003 931
2 entrées PM2	30 x 30	003 938
2 entrées	30 x 35	003 945
2 entrées	30 x 40	003 952
2 entrées	30 x 50	003 959
2 entrées	30 x 60	003 966
2 entrées	30 x 65	003 973
2 entrées	30 x 70	003 980
2 entrées	30 x 80	003 987
2 entrées	30 x 90	003 994
2 entrées	35 x 35	004 001
2 entrées	35 x 40	004 008
2 entrées	35 x 45	004 015
2 entrées	35 x 50	004 022
2 entrées	35 x 55	004 029
2 entrées	35 x 70	004 036
2 entrées	40 x 40	004 043
2 entrées PM2	40 x 40	004 050
2 entrées	40 x 50	004 057
2 entrées	40 x 55	004 064
2 entrées	40 x 60	004 071
2 entrées	45 x 45	004 078
2 entrées	45 x 50	004 085
2 entrées	45 x 55	004 092
2 entrées	50 x 50	004 099
2 entrées	50 x 60	004 106
2 entrées	50 x 70	004 113
2 entrées	55 x 65	011 876
Bouton	B30 x 30	004 120
Bouton	B40 x 30	004 127
Bouton	B60 x 30	004 134
Bouton	B30 x 40	004 141
Bouton	B40 x 40	004 148
1/2 cyl.	10 x 30	004 155
1/2 cyl.	10 x 40	004 162

Article livré avec 3 clés.

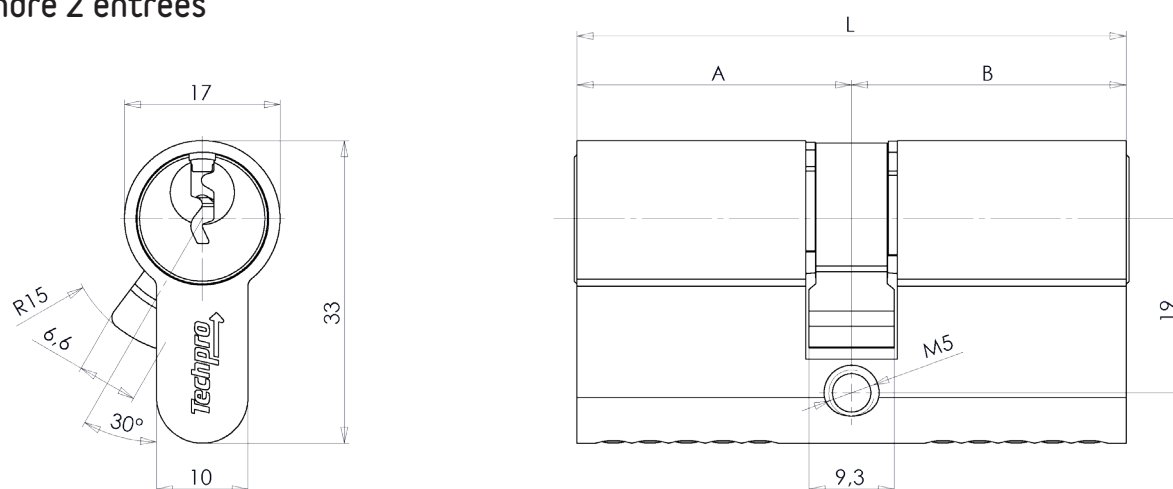


**SCHÉMAS TECHNIQUES**

**Demi Cylindre**



**Cylindre 2 entrées**



**Cylindre bouton**

