

*SYSTÈME COMPLET POUR COMMANDES RADIO*



MANUEL D'INSTALLATION

**TRA03**

« INSTRUCTIONS IMPORTANTES DE SÉCURITÉ POUR L'INSTALLATION »

« ATTENTION : UNE INSTALLATION INCORRECTE PEUT PROVOQUER DE GRAVES DOMMAGES, SUIVRE TOUTES LES INSTRUCTIONS D'INSTALLATION »  
« LE PRÉSENT MANUEL N'EST DESTINÉ QU'À DES INSTALLATEURS PROFESSIONNELS OU À DES PERSONNES COMPÉTENTES »



## 1 Légende symboles



Ce symbole indique des parties à lire attentivement.



Ce symbole indique des parties concernant la sécurité.



Ce symbole indique ce qui doit être communiqué à l'utilisateur.

## 2 Utilisation prévue

### 2.1 Utilisation prévue

Le kit TRA03 a été conçu pour commander, uniquement via radio, jusqu'à 4 automatismes différents.



Toute installation et toute utilisation autres que celles qui sont indiquées dans ce manuel sont interdites.

## 3 Références normatives

Came Cancelli Automatici est une société certifiée pour le système de gestion de la qualité ISO 9001 et de gestion environnementale ISO 14001. La société Came conçoit et produit entièrement en Italie.

Le produit en question est conforme aux normes suivantes : voir *déclaration de conformité*.

## 4 Description

Entièrement conçu et fabriqué par la société CAME Cancelli Automatici S.p.A.

Le kit comprend :

- 1 **RE432** : récepteur radio 2 canaux pour extérieurs à 12 V CA/CC et fréquence 433,92 MHz.  
*Modalité bistable (interrupteur) sur le deuxième canal OUT2.*
- 2 **TOP432NA** : émetteurs 2 canaux.
- 1 **TOP-A433N** : antenne avec étrier de fixation.
- 1 **TOP-RG58** : câble coaxial pour antenne (5 m).

Une radiocommande pour le contrôle des quatre installations :

- activer l'alarme ;
- allumer les lumières extérieures ;
- ouvrir le système d'arrosage ;
- fermer les volets roulants.

## 5 Installation

### 5.1 Contrôles préliminaires

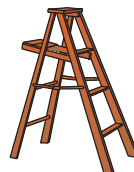
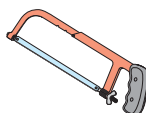


Avant d'intervenir dans l'appareillage, mettre hors tension.

- Ne pas installer les récepteurs à une distance inférieure à 4-5 m l'un de l'autre afin d'éviter toute anomalie de fonctionnement.
- Le récepteur doit toujours être doté d'une antenne. Positionner l'antenne le plus haut possible par rapport au sol et à l'écart de toute structure en métal ou en béton armé.


### 5.2 Outils et matériel

S'assurer de disposer de tous les instruments et de tout le matériel nécessaire pour effectuer l'installation en toute sécurité et conformément aux normes en vigueur. Quelques exemples :

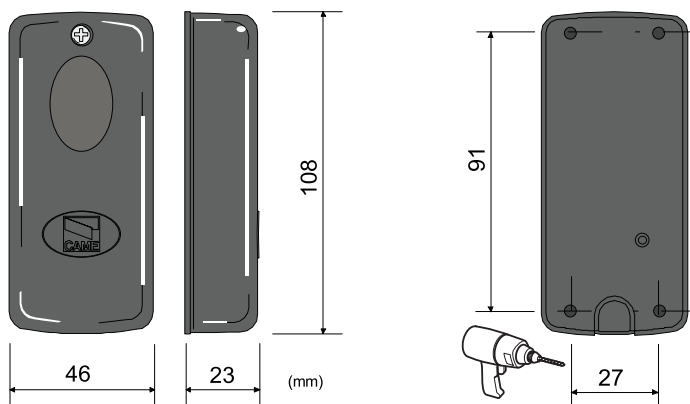


## 6 RE432

### DONNÉES TECHNIQUES

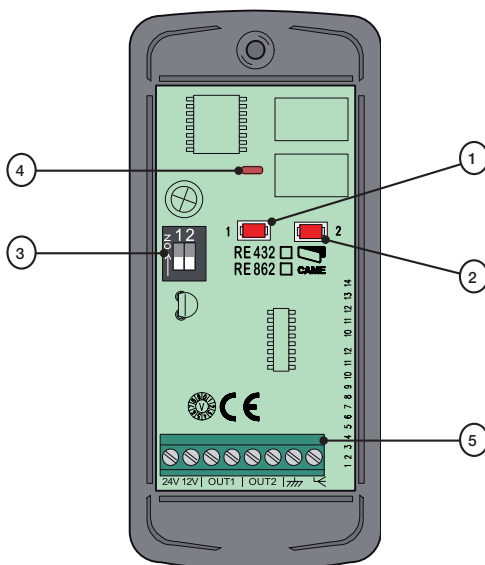
Alimentation	12/24 V C.A.
Classe d'isolation	
Matériel	ABS
Degré de protection	IP54


### 6.1 Dimensions



### 6.2 Composants principaux

1. Touche mémorisation code 1er canal
2. Touche mémorisation code 2ème canal
3. Sélecteur d'alimentation et type de commande
4. Voyant
5. Barrette

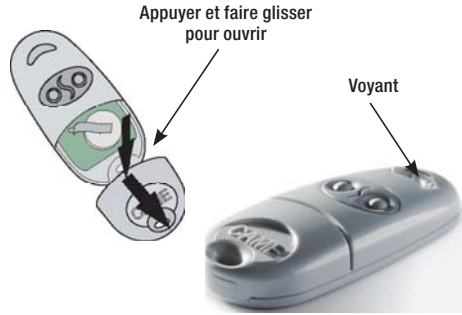


 **Attention !** Avant d'intervenir dans l'appareillage, mettre hors tension.

## 7 TOP 432NA

Émetteur 2 canaux.

DONNÉES TECHNIQUES	
Fréquence	AM 433,92 MHz
Batteries	2 CR2016 - 3 V CC Lithium
Absorption en transmission :	12 mA
Portée	50 ÷ 150 m
Combinaison code	4096
Dimensions	32 x 68 x 12 mm
Poids	16 g



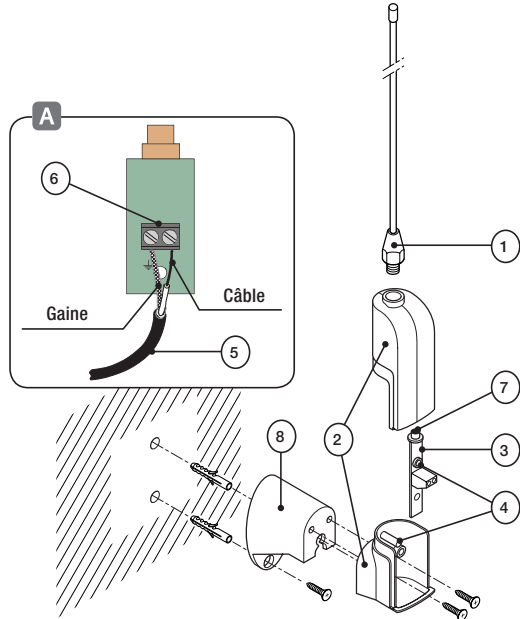
## 8 TOP A433N / TOP RG58

### 8.1 Composants principaux

1. Tige antenne
2. Demi-coques du boîtier
3. Circuit
4. Goujon de blocage
5. Câble RG58
6. Bornes du circuit
7. Douille filetée
8. Patte de suspension

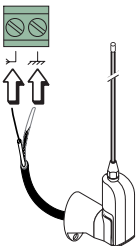
### 8.2 Description du montage

- Dévisser la tige (1) de l'antenne et séparer les deux demi-coques (2) du boîtier ;
- extraire la carte (3) du goujon de blocage (4) ;
- connecter le câble coaxial RG58 (5) aux bornes (6) du circuit antenne (A) ;
- réinstaller le circuit sur le goujon de blocage, unir les demi-coques et fixer le tout en vissant la tige sur la douille filetée (7) de la carte ;
- fixer l'antenne dans la position souhaitée à l'aide de la patte de suspension (8).



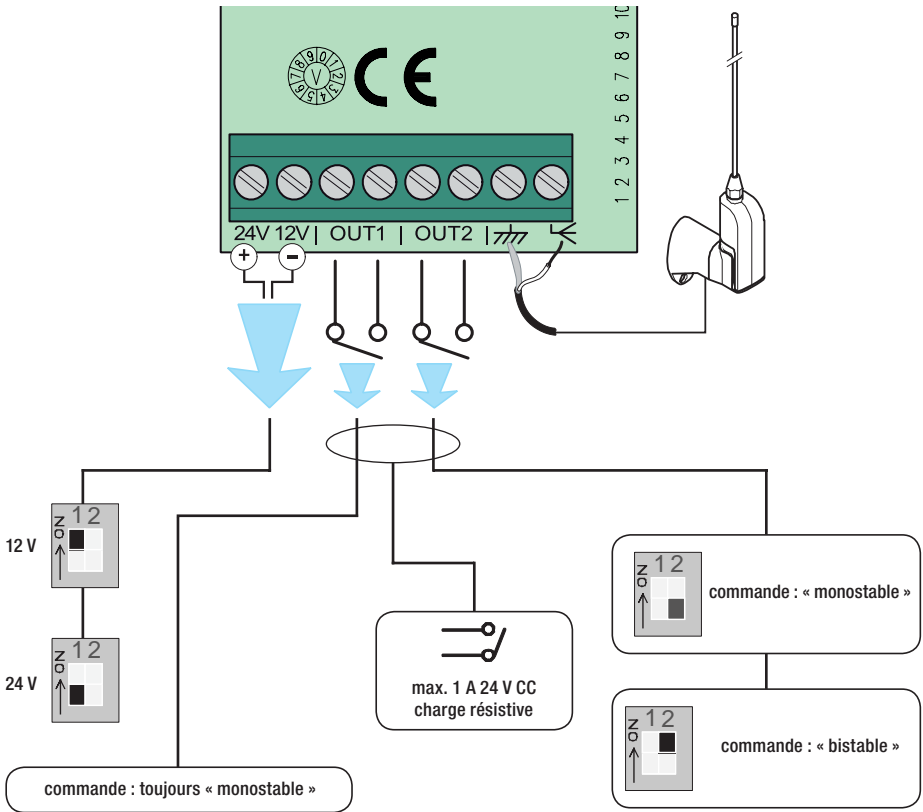
## 9 Activation de la commande radio

### Antenne



Connecter le câble RG58 de l'antenne aux bornes spécifiques.

## 10 Branchements électriques



## 11 Dupliquer un émetteur

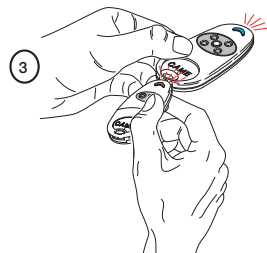
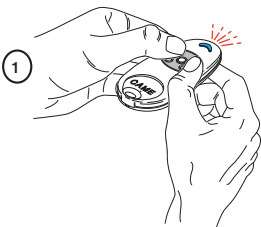
**La duplication est nécessaire du fait que chaque émetteur est fabriqué avec un code différent.**

1. Appuyer en même temps sur les 2 premières touches jusqu'à ce que le voyant clignote plus rapidement ;
2. appuyer à présent sur la touche à activer (le voyant s'allume) ;
3. dans les 10" qui suivent appuyer un émetteur à l'extrémité de l'émetteur activé et enfoncer la touche à dupliquer.

Au terme de la mémorisation, le voyant clignotera 3 fois pour indiquer que l'émetteur est prêt à l'emploi.

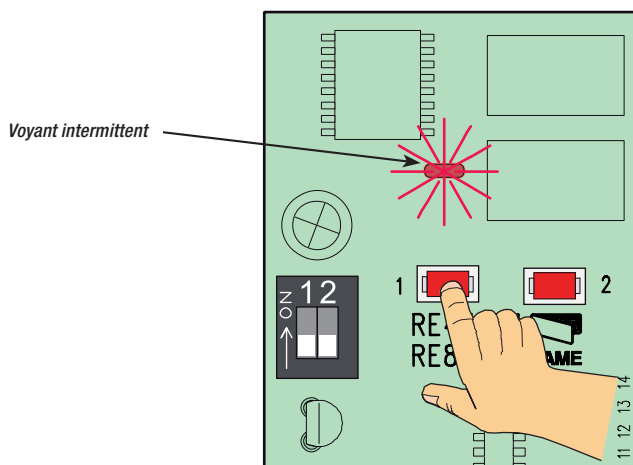
Répéter les points 1, 2 et 3 pour les autres touches.

Pour une nouvelle installation, consulter la documentation de l'armoire électrique pour mémoriser le 1er émetteur puis suivre la procédure susmentionnée pour le dupliquer.

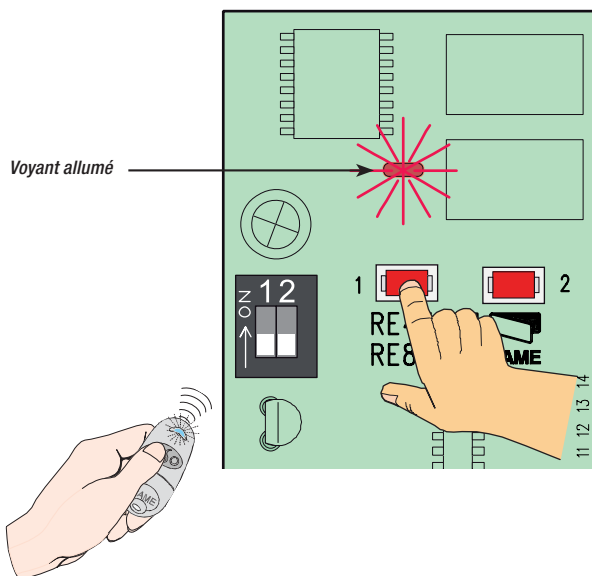


## 12 Programmation de la radiocommande

1. Maintenir enfoncée une touche de mémorisation (le voyant de signalisation clignote).



2. Envoyer le code en appuyant sur une touche de l'émetteur, le voyant restera allumé pour signaler la mémorisation effective.



Suivre cette même procédure pour l'autre touche de mémorisation.

N.B. : pour changer le code par la suite, répéter la séquence susmentionnée.

## 13 Mise au rebut et élimination



**CAME CANCELLI AUTOMATICI S.p.A.** adopte dans ses établissements un Système de Gestion Environnementale certifié et conforme à la norme UNI EN ISO 14001 qui garantit le respect et la sauvegarde de l'environnement. Nous vous demandons de poursuivre ces efforts de sauvegarde de l'environnement, que CAME considère comme l'un des fondements du développement de ses propres stratégies opérationnelles et de marché, en observant tout simplement de brèves indications en matière d'élimination :



### ÉLIMINATION DE L'EMBALLAGE

Les composants de l'emballage (carton, plastiques, etc.) sont assimilables aux déchets urbains solides et peuvent être éliminés sans aucune difficulté, en procédant tout simplement à la collecte différenciée pour le recyclage.

Avant d'effectuer ces opérations, il est toujours recommandé de vérifier les normes spécifiques en vigueur sur le lieu d'installation.

**NE PAS JETER DANS LA NATURE !**



### ÉLIMINATION DU PRODUIT

Nos produits sont réalisés à partir de différents matériaux. La plupart de ces matériaux (aluminium, plastique, fer, câbles électriques) sont assimilables aux déchets urbains solides. Ils peuvent être recyclés au moyen de la collecte et de l'élimination différenciées auprès des centres autorisés.

D'autres composants (cartes électroniques, batteries des radiocommandes, etc.) peuvent par contre contenir des substances polluantes.

Il faut donc les désinstaller et les remettre aux entreprises autorisées à les récupérer et à les éliminer.

Avant d'effectuer ces opérations, il est toujours recommandé de vérifier les normes spécifiques en vigueur sur le lieu d'élimination.

**NE PAS JETER DANS LA NATURE !**

## 14 Déclaration de conformité



### DÉCLARATION DU FABRICANT

Conformément à l'annexe II A de la Directive 1995/5/CE



**CAME Cancelli Automatici S.p.A.**  
via Martiri della Libertà, 15  
31030 Dossan di Casier - Treviso - ITALY  
tél. (+39) 0422 49 40 - fax (+39) 0422 49 41  
internet : [www.came.it](http://www.came.it) - e-mail : [info@came.it](mailto:info@came.it)

Déclare sous son entière responsabilité que les produits pour l'automatisation de portails et de portes de garage :

#### TRA03

... sont conformes aux exigences essentielles et aux dispositions pertinentes établies par les Directives et par les parties applicatives des Normes de référence indiquées ci-après :

--- Directives ---  
1989/5/CE  
2006/95/CE  
2004/108/CE

DIRECTIVE R&TTE  
DIRECTIVE Basse TENSION  
DIRECTIVE COMPATIBILITÉ ÉLECTROMAGNETIQUE

ETSI 300 220-1  
ETSI 300 220-3  
ETSI 301 489-1

ETSI 301 489-3  
EN 60335-1  
EN 60950-1

ADMINISTRATEUR DÉLÉGUÉ  
M. Gianni Michelan

Code de référence pour demander une copie conforme à l'original : **DDC RA FR Z002**



**Franciais** - Code manuel : **119RT159** vers. **1.0** 11/2011 © CAME cancelli automatici s.p.a.  
Les données et les informations contenues dans ce manuel sont susceptibles de subir des modifications à tout moment et sans aucun préavis de la part de la société CAME Cancelli Automatici S.p.a.

<b>CAME France S.a.</b> 7, Rue Des Haras Z.i. Des Hautes Patures 92737 <b>Nanterre Cedex</b> (+33) 0 825 825 874 (+33) 1 46 13 05 00	FRANCE	GERMANY	<b>CAME Gmbh Seefeld</b> Akazienstrasse, 9 16356 <b>Seefeld</b> Bei Berlin (+49) 33 3988390 (+49) 33 39883985
<b>CAME Automatismes S.a.</b> 3, Rue Odette Jasse 13015 <b>Marseille</b> (+33) 4 95 06 33 70 (+33) 4 91 06 69 05	FRANCE	U.A.E.	<b>CAME Gulf Fze</b> Office No: S10122a2o20120 P.O. Box 262853 Jebel Ali Free Zone - <b>Dubai</b> (+971) 4 8860046 (+971) 4 8860048
<b>CAME Automatismos S.a.</b> C/Juan De Mariana, N. 17-local 28045 <b>Madrid</b> (+34) 91 52 85 009 (+34) 91 46 85 442	SPAIN	RUSSIA	<b>CAME Rus</b> <b>Umc Rus Lic</b> Ul. Otradnaya D. 2b, Str. 2, office 219 127273, <b>Moscow</b> (+7) 495 739 00 69 (+7) 495 739 00 69 (ext. 226)
<b>CAME United Kingdom Ltd.</b> Unit 3 Orchard Business Park Town Street, Sandiacre <b>Nottingham</b> - Ng10 5bp (+44) 115 9210430 (+44) 115 9210431	GREAT BRITAIN	PORTUGAL	<b>CAME Portugal</b> <b>Ucj Portugal Unipessoal Lda</b> Rua Liebig, nº 23 2830-141 <b>Barreiro</b> (+351) 21 207 39 67 (+351) 21 207 39 65
<b>CAME Group Benelux S.a.</b> Zoning Ouest 7 7860 <b>Lessines</b> (+32) 68 333014 (+32) 68 338019	BELGIUM	INDIA	<b>CAME India</b> <b>Automation Solutions Pvt. Ltd</b> A - 10, Green Park 110016 - <b>New Delhi</b> (+91) 11 64640255/256 (+91) 2678 3510
<b>CAME Americas Automation Llc</b> 11345 NW 122nd St. <b>Medley, FL</b> 33178 (+1) 305 433 3307 (+1) 305 396 3331	U.S.A	ASIA	<b>CAME Asia Pacific</b> 60 Alexandra Terrace #09-09 Block C, The ComTech 118 502 <b>Singapore</b> (+65) 6275 8426 (+65) 6275 5451
<b>CAME Gmbh</b> Kornwestheimer Str. 37 70825 <b>Kornal</b> Munchingen Bei Stuttgart (+49) 71 5037830 (+49) 71 50378383	GERMANY		
<b>CAME Cancelli Automatici S.p.a.</b> Via Martiri Della Libertà, 15 31030 <b>Dossou Di Casier</b> (Tv) (+39) 0422 4940 (+39) 0422 4941 Informazioni Commerciali 800 848095	ITALY	ITALY	<b>CAME Sud s.r.l.</b> Via F. Imperato, 198 Centro Mercato 2, Lotto A/7 80146 <b>Napoli</b> (+39) 081 7524455 (+39) 081 7529190
<b>CAME Service Italia S.r.l.</b> Via Della Pace, 28 31030 <b>Dossou Di Casier</b> (Tv) (+39) 0422 383532 (+39) 0422 490044 <b>Assistenza Tecnica 800 295830</b>	ITALY	ITALY	<b>CAME Global Utilities s.r.l.</b> Via E. Fermi, 31 20060 <b>Gessate</b> (Mi) (+39) 02 95380366 (+39) 02 95380224

