



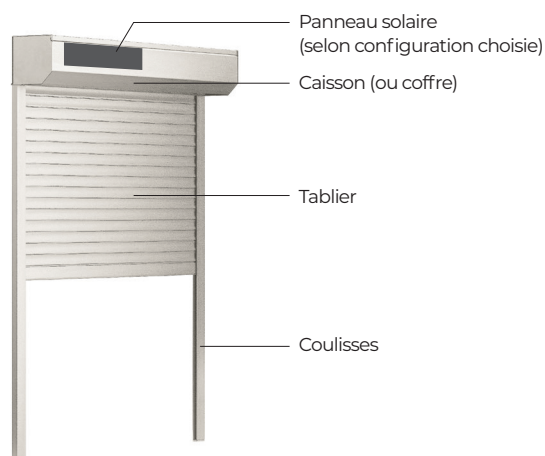
Notice d'utilisation



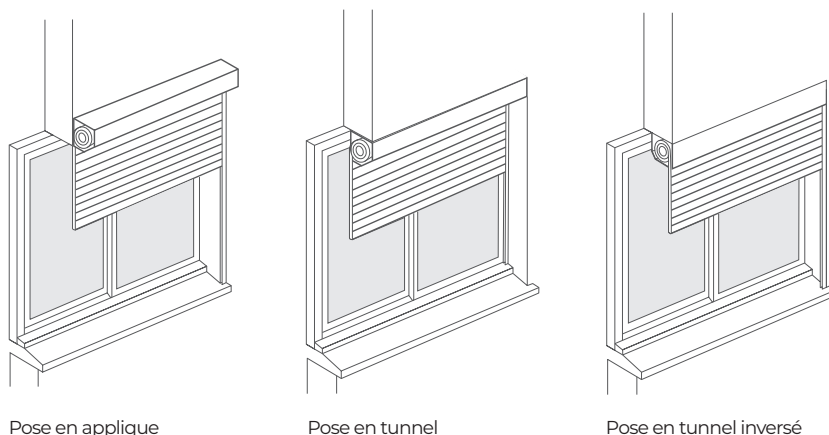
LIRE ATTENTIVEMENT CES INSTRUCTIONS AVANT D'UTILISER CE PRODUIT.
IL EST IMPORTANT POUR LA SECURITE DES PERSONNES DE SUIVRE
CES INSTRUCTIONS ET DE LES CONSERVER.

DONNÉES GÉNÉRALES

Description du produit



Types de pose

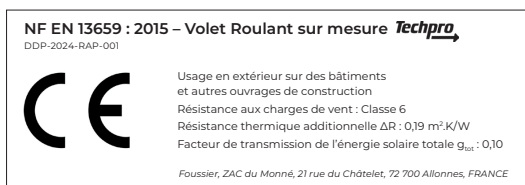


Marquage CE

Le produit comporte une étiquette CE apposée sur la lame finale. Sa présence assure à la personne en charge de la pose et à l'utilisateur final que ce produit respecte la norme NF EN 13659.

Références de la déclaration
de performances

Marquage CE



Références du produit

Déclaration des performances du produit
(varie selon ses dimensions)

Adresse du fabricant

Il est recommandé de conserver cette étiquette apposée sur le produit. En cas de retrait par l'utilisateur final, elle peut être apposée sur ce document.

Consignes de sécurités

- Consignes générales :

- > Pour garantir le bon fonctionnement général du volet roulant, seules des pièces d'origine doivent être utilisées. Des transformations, des adaptations ou des modifications de ce produit peuvent endommager fortement le système. Il est nécessaire de consulter le professionnel ayant réalisé la pose de ce produit avant toute intervention.
- > Ce produit est conçu pour occulter des pièces de bâtiment et pour protéger de la lumière. Toute autre utilisation n'a pas été prévue dans sa conception et n'est pas autorisée.
- > Ne pas laisser les enfants jouer avec l'interrupteur et la fermeture du volet roulant.
- > Le produit ne répond pas à l'utilisation sur une évacuation d'urgence en cas d'avarie.

- Travaux électriques :

- > Ne pas réaliser d'intervention électrique sans avoir au préalable coupé le courant électrique.

Entretien

Il est conseillé de nettoyer l'ensemble du volet roulant (caisson, tablier et coulisses) à l'eau claire, avec un chiffon doux non abrasif. Ce nettoyage s'effectue une à deux fois par an selon les conditions météorologiques et de l'environnement du bâtiment (brouillard salin, poussières, etc.).

Ce nettoyage est l'occasion de réaliser un bilan visuel de l'intégrité de la structure du produit, notamment des signes d'usure ou d'endommagement des câbles. Ne pas utiliser le volet roulant si une réparation est nécessaire.

La motorisation de ce produit ne nécessite pas d'opération de maintenance particulière. Pour tout contrôle ou entretien des parties électriques, le volet roulant doit être mis hors tension.

INTERRUPTEUR

L'interrupteur fourni avec le volet roulant possède une fonction discrète ainsi qu'un enregistrement possible d'une hauteur préférentielle d'ouverture du volet roulant. La notice complète d'utilisation de l'interrupteur « Smooove Origin RS100 io » est disponible sur le site du fournisseur SOMFY (www.somfy.com). Les éléments ci-dessous sont extraits de cette notice.

- Attribution des touches



Monter le volet



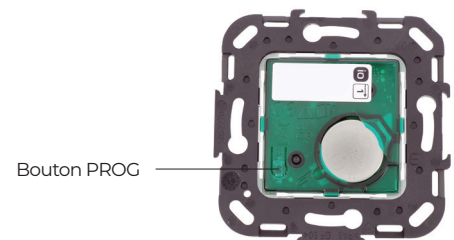
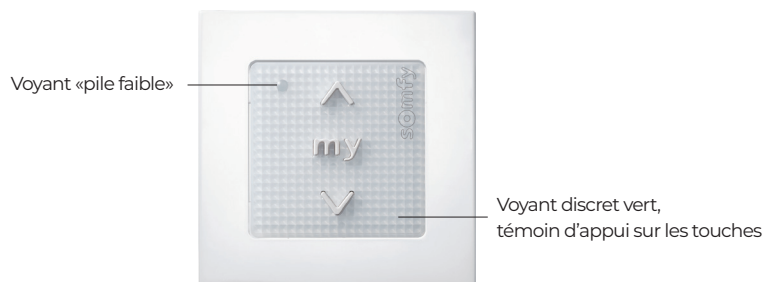
Descendre le volet



Stopper le volet dans son mouvement



Faire monter / descendre le volet jusqu'à la position favorite



- Fonctionnement

Classique : appui bref sur les touches.

Vitesse discrète (réduit le niveau sonore) : appui long sur les touches.

- Ajout ou modification de la position favorite

Une fois la position favorite atteinte, appuyer sur la touche « my » jusqu'à va-et-vient du tablier.

Il suffira ensuite d'appuyer sur la touche « my » pour atteindre directement cette ouverture.

- Suppression de la position favorite

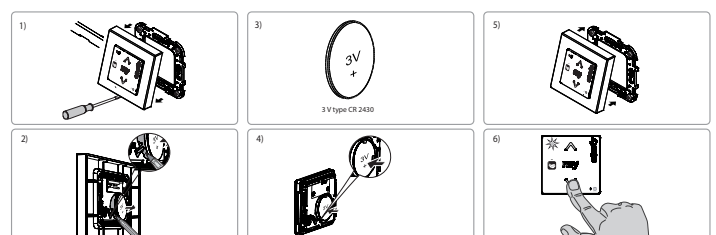
Placer le tablier sur la position favorite en appuyant sur la touche « my », puis appuyer sur la même touche jusqu'à va-et-vient du tablier.

- Changement des piles

- 1- Déclipper le cadre de son module.
- 2- Pousser la pile usagée hors de son logement avec un objet en plastique.
- 3- Insérer une pile de format identique, la face marquée par un (+) visible.
- 4- Pousser la pile au fond de son logement.
- 5- Re-clipper le cadre et le module ensemble.



Veiller à recycler les piles via le système local de collecte.

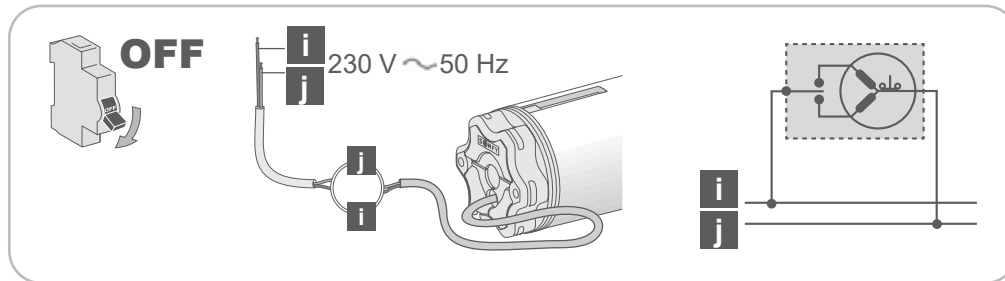


BRANCHEMENT ÉLECTRIQUE (CAS D'UN MOTEUR FILAIRE)

Débrancher l'alimentation électrique lors du raccordement du moteur au réseau.
Connecter la motorisation selon le tableau et le schéma suivants :



	Couleur de câble	230 V - 50 Hz
i	Bleu	Neutre (N)
j	Marron	Phase (L)



MOTEUR SOLAIRE

La notice complète de la batterie « NiMH Battery Stick » utilisée dans les moteurs « RS100 Solar io » SOMFY est disponible sur le site du fournisseur SOMFY (www.somfy.com).

La batterie se charge en énergie électrique grâce au panneau solaire. L'énergie électrique transmise par le panneau solaire est stockée par la batterie pour alimenter la motorisation du volet roulant.

Dans le cas d'un volet roulant comprenant un moteur avec alimentation solaire, merci de prendre en considération les éléments suivants :

- Caractéristiques techniques :

- > Durée de vie : 8 ans
- > Température d'utilisation : -20°C à +70°C.
- > Autonomie théorique : 90 montées-descentes sans recharge lumineuse.
- > Chargement : 100%, en sortie d'usine fournisseur.

- Comportement du volet roulant dans le cas d'une batterie faible

Lors d'un appui sur la touche Montée, « my » ou Descente, la motorisation n'exécute pas l'ordre demandé mais un bref va-et-vient.

- Comportement du volet roulant dans le cas d'une batterie déchargée

Lors d'un appui sur la touche Montée, « my » ou Descente, la motorisation n'exécute pas l'ordre demandé.

- Recharge et remplacement de la batterie

Pour la recharge et le remplacement de la batterie, contacter un professionnel de la motorisation et de l'automatisation de l'habitat.



Veiller à séparer les piles et batteries des autres types de déchets et à les recycler via le système local de collecte.

DÉPANNAGE

- Le volet roulant ne fonctionne pas (cas des volets roulants filaires)

- 1- Vérifier que l'alimentation électrique du volet roulant n'est pas en défaut.
- 2- Vérifier que l'interrupteur clignote rapidement lorsque l'on presse l'un de ces boutons. Si ce n'est pas le cas, changer les piles tel que décrit dans les paragraphes précédents.
- 3- Vérifier l'absence d'interférence radio dans les environs du volet roulant (casques audio, éléments électroniques sans fil, etc.). Débrancher ces éléments et tester à nouveau la montée-descente du volet roulant.

En l'absence d'amélioration, veuillez contacter votre fournisseur de volet roulant.

En cas d'intervention, isoler le volet roulant du réseau électrique. Ne pas manœuvrer le tablier au cours d'une intervention.