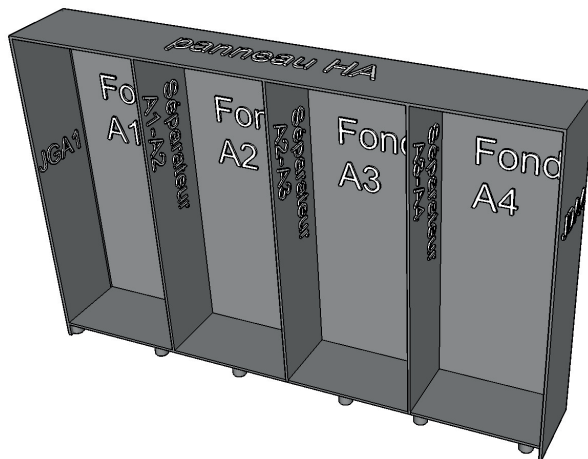
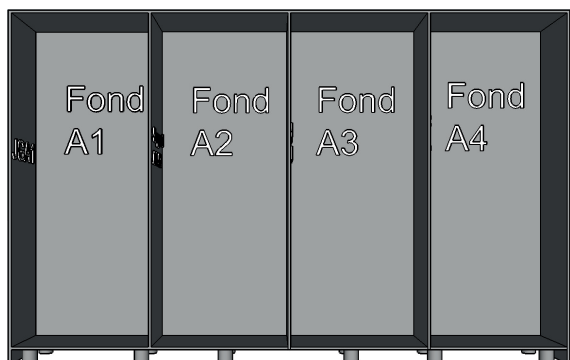




## NOTICE DRESSING - EXEMPLE SUR UN DRESSING LINÉAIRE DE 4 MODULES



Le dressing est composé de modules ici indiqués A1 / A2 / A3 / A4.

Le nombre de modules peut aller de 1 à 8.

Les plinthes font 90 mm de haut et les pieds se règlent de 80 à 100mm Un système de repérage des panneaux est réalisé avec :

- Une étiquette comportant le nom du panneau
- Un repérage par perçages de l'avant / arrière / haut / bas dans la tranche du panneau est réalisé avec : 2 trous pour matérialiser l'avant, 1 trou pour matérialiser l'arrière. Sur les joues ou séparateurs, les trous sont sur le haut des panneaux (détrompeur Haut / bas).



1 trou : Arrière du panneau,  
si joue ou séparateur : partie haute du panneau.

Étiquette avec nom de la pièce.

2 trous : Avant du panneau,  
si joue ou séparateur : partie haute du panneau.

## ÉTAPES DE MONTAGE

ÉTAPES DE MONTAGE	DESCRIPTION	NOM DU PANNEAU
1	Fixer les pieds sur le panneau bas	PANNEAU B A
2	Ajouter le séparateur des modules A1 et A2	SEPARATEUR A1 - A2
3	Mettre le fond A1 dans la feuillure côté gauche du séparateur A1 - A2	FOND A1
4	Mettre le fond A2 dans la feuillure côté droit du séparateur A1 - A2	FOND A2
5	Ajouter le séparateur des modules A2 et A3	SEPARATEUR A2 - A3
6	Mettre le fond A3 dans la feuillure côté droit du séparateur A2 - A3	FOND A3
7	Ajouter le séparateur des modules A3 et A4	SEPARATEUR A3 - A4
8	Mettre le fond A4 dans la feuillure côté droit du séparateur A2 - A3	FOND A4
9	Mettre en place le panneau haut	PANNEAU H A
10	Mettre en place la joue gauche	JG A1
11	Mettre en place la joue droite	JDA4
12	Assembler la plinthe sur le dressing à l'aide des clips	PLINTHE A
13	Assembler le bandeau sur le dressing à l'aide des fixations	BANDEAU A
14	Ajouter les étagères et accessoires dans les modules	

### 0 : Assemblage par Clamex P14

L'assemblage des panneaux se fait avec des Clamex P14 déjà préparés sur les panneaux, avec l'utilisation d'une clef allen 4mm.



Partie fixe.



Partie mobile de l'assembleur.



Partie mobile de l'assembleur position déverrouillée. (3) Partie mobile de l'assembleur position verrouillée. (4) Le verrouillage s'obtient via un quart de tour avec la clef allen dans le trou d'assemblage sur le panneau.



### 1 : Fixer les pieds sur le panneau bas

Les supports des pieds sont déjà en place sur le panneau. Il reste à emboîter les pieds dans chaque support. Mettre ensuite le socle en place et le régler de niveau à l'aide des pieds réglables.

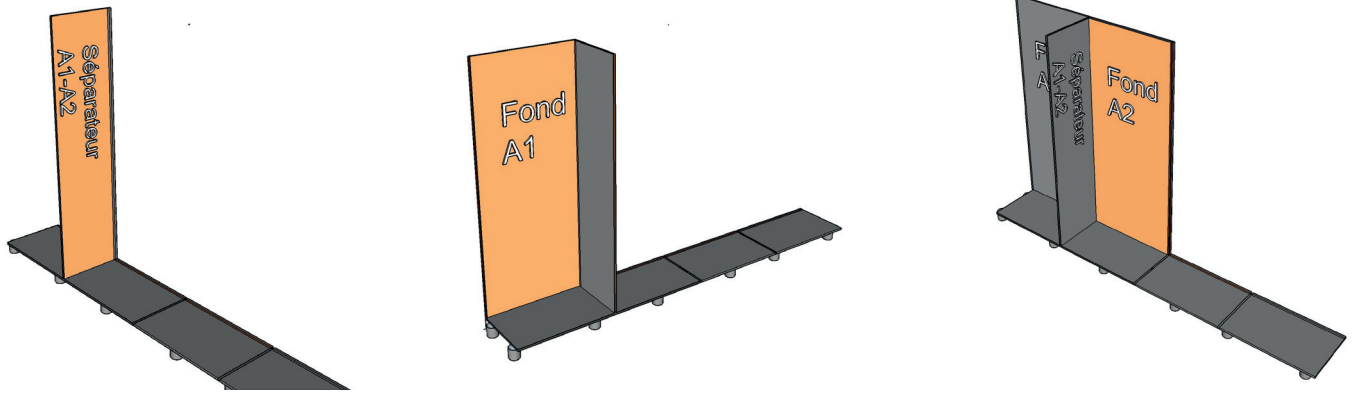


Enfoncer chaque pied jusqu'à la butée.

2 : Ajouter le séparateur des modules A1 et A2

3 : Mettre le fond A1 dans la feuillure côté gauche du séparateur A1 - A2

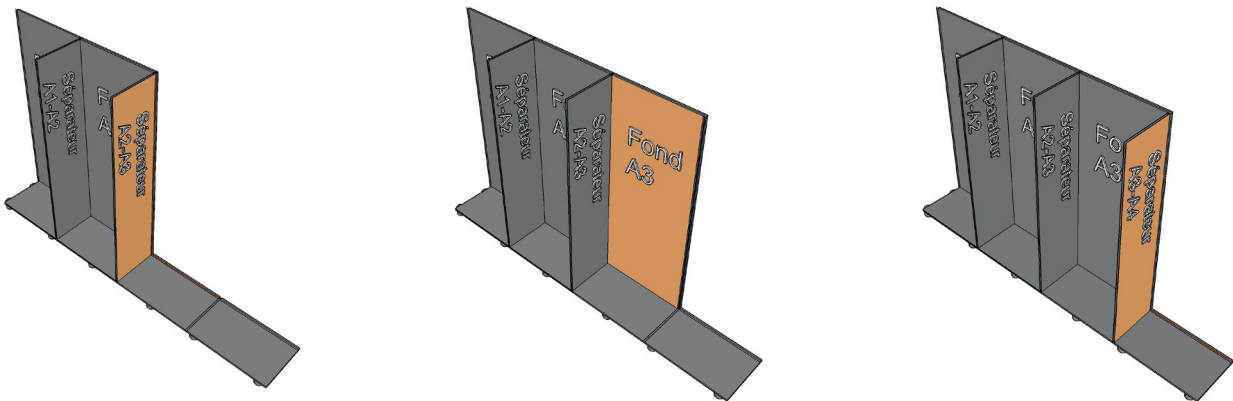
4 : Mettre le fond A2 dans la feuillure côté droit du séparateur A1 - A2



5 : Ajouter le séparateur des modules A2 et A3

6 : Mettre le fond A3 dans la feuillure côté droit du séparateur A2 - A3

7 : Ajouter le séparateur des modules A3 et A4



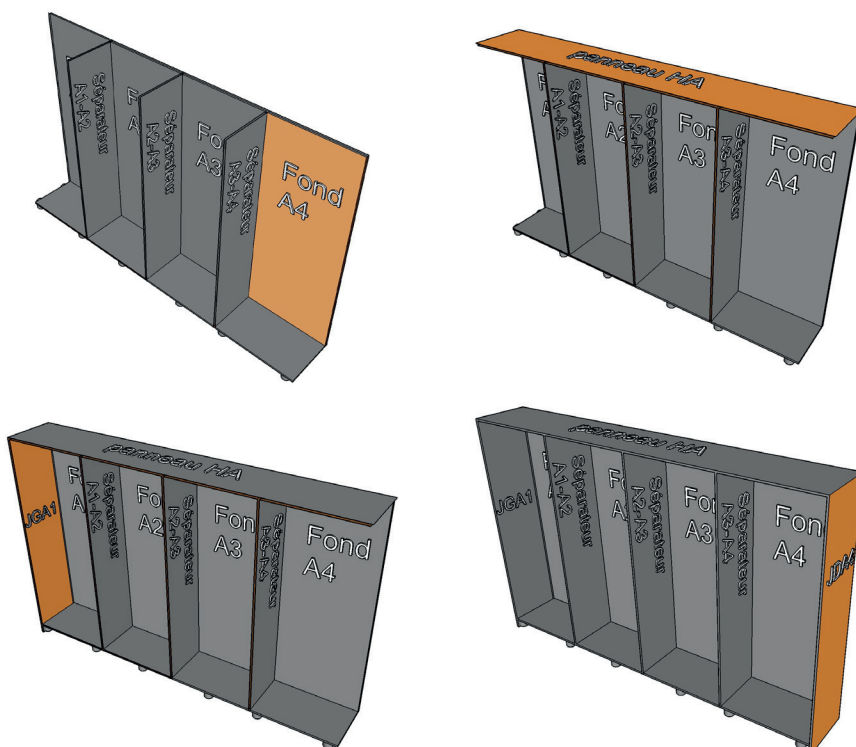
8 : Mettre le fond A4 dans la feuillure côté droit du séparateur A2 - A3

9 : Mettre en place le panneau haut

**En cas d'option bandeau supérieur**, il est recommandé de fixer les supports bandeau sur le panneau haut avant cette étape, voir étape 13 de cette notice.

10 : Mettre en place la joue gauche.

11- Mettre en place la joue droite.

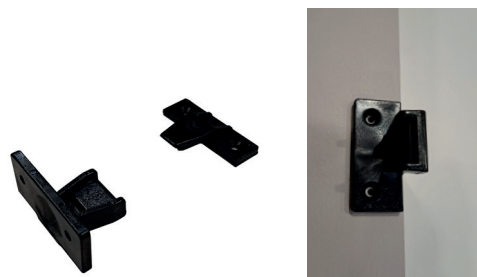


## 12- Assembler la plinthe sur le dressing à l'aide des clips



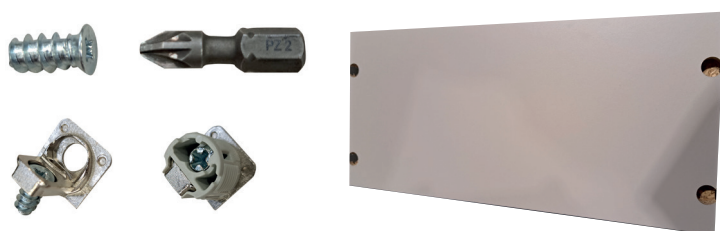
Après réglage des pieds sur le socle et la recoupe éventuelle de la plinthe en hauteur, visser les supports de clips sur la plinthe puis emboîter les accroches sur les supports afin de pouvoir clipser la plinthe sur les pieds. Des pré-perçages sont réalisés sur la plinthe pour faciliter le positionnement.

## 13- Assembler le bandeau sur le dressing à l'aide des fixations (en option)



Après recoupe éventuelle du bandeau supérieur en hauteur, visser les supports de clips sur le bandeau et sur le panneau haut. Le bandeau est prêt à être fixé sur le dressing. Des pré-perçages sont réalisés sur le bandeau et le panneau haut pour faciliter le positionnement.

## 14- Ajouter les étagères et accessoires dans les modules : (en fonction des options)



Utiliser des embouts PZ2 et vis Euro.

Les étagères fixes possèdent une étiquette « TABLETTE FIXE ».

Assembleurs pour tablettes fixes : Partie haute fixée sur les joues et séparateurs, partie basse de la photo à positionner dans les usinages des tablettes fixes (Attention au sens de montage).

### Fixation coulisses et caches coulisses:

Les coulisses du dressing sont équipées de caches coulisses afin d'éviter le contact des vêtements avec la graisse des coulisses.

Fixer en premier lieu les coulisses sur les joues / séparateurs à l'aide des perçages déjà réalisés. Utiliser le deuxième trou du haut de la coulisse en partie avant pour la fixation sur la joue (ici représenté en vert).

Les caches coulisses se fixent après les coulisses.

