

Actu Agencement

N°8 - OCTOBRE - NOVEMBRE - DÉCEMBRE 2025



FOUSSIER
Nous, c'est le service !

foussier.fr | 02 50 821 821

**SOFADI**

La solution pour l'agencement de magasin

FABRIQUÉ EN
FRANCE

Depuis plus d'un an, Foussier a intégré à son offre la marque **Sofadi**, experte reconnue dans les crémaillères et consoles d'agencement.

Une acquisition qui renforce notre position dans l'univers du commerce de détail et nous permet de proposer des solutions à la fois design, innovantes et personnalisables à nos clients. Sous la conduite de Christophe Morhan, notre spécialiste **Sofadi**, les éléments incontournables de la marque ont été conservés, afin de proposer des éléments créatifs en préservant une parfaite intégration.

Les finitions personnalisées apportent quant à elles un style unique à chaque projet.



Nos clients sont les meilleurs témoins de la qualité Sofadi. Les différentes gammes sont mises en valeur à travers différents aménagements. Les crémaillères **37 mm** ou **50 mm** s'accompagnent de nombreux supports standards ou sur-mesure, pensé pour répondre aux besoins spécifiques de chaque espace, du support chaussures innovant à la bibliothèque élégante.

Base Loft



PROFIL HORIZONTAL H19 LOFT 1

Grande légèreté de merchandising.
La conception du profil horizontal H19 pouvant recevoir une tablette verre de 6 mm d'épaisseur sans support. Un support inséré spécifique rend possible la mise en place de tablettes bois sans support visible.

Matière : aluminium.
Finition : anodisé argent.

| Long. (mm) | Code (1 longueur) |
|------------|-------------------|
| 2 403 | 258 471 |



PROFIL D'ACCROCHAGE MURAL LOFT 1

Se pose au mur en complément du profil H19 pour fixation par clipsage.

Matière : aluminium.
Finition : brut.

| Long. (mm) | Code (1 longueur) |
|------------|-------------------|
| 2 403 | 258 464 |



KIT INSERT HORIZONTAL LOFT 1

Matière : aluminium.

Composition :
- 1 insert horizontal,
- cabochons à fixer à l'arrière du panneau.

| Finition | Code (1 kit) |
|---------------|--------------|
| Argent satiné | 258 450 |

Base Dot

INSERT DOT 1

Support mural "DOTINSER" pour accueillir bras, broche et support tablette.
Matière : aluminium.
Finition : chromé.
Diamètre : 16 mm.

| Finition | Code (1 pièce) |
|----------|----------------|
| Chromé | 258 373 |



BRAS DROIT DOT 1

Bras droit "DOTBRO".
Matière : acier.
Charge maximum : 5 kg.

Sachet de 4. Compatible avec INSERT DOT 1

| Prof. (mm) | Code (1 pièce) |
|------------|----------------|
| 180 | 258 380 |
| 250 | 258 387 |



BROCHE BLISTER DOT 1

Matière : acier.
Finition : chromé.
Largeur : 30 mm.
Charge : 5 kg.

Compatible avec INSERT DOT 1

| Prof. (mm) | Code (1 pièce) |
|------------|----------------|
| 163 | 258 408 |



SUPPORT TABLETTE VERRE DOT 1

Support tablette "DOTTAB".
Avec 2 points pour tablette en verre.
Matière : acier. Finition : chromé.
Charge : 8 kg.

Compatible avec INSERT DOT 1

| Prof. (mm) | Code (1 pièce) |
|------------|----------------|
| 205 | 258 401 |



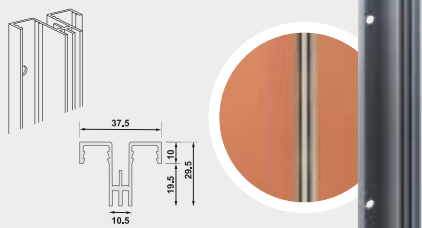
Si **Sofadi** excelle dans le domaine du retail, ses solutions peuvent s'étendre à d'autres secteurs tel que le résidentiel ou l'hôtellerie. À chaque type d'agencement, une solution existe, Foussier et **Sofadi** sont là pour la créer avec vous.

CRÉMAILLÈRE HABILLAGE "611"

Deux systèmes de fixations des panneaux : clip invisible fixateur FCR12 ou taquet visible.
Matière : aluminium.

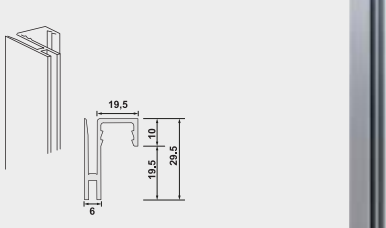
Compatible avec les fixateurs "FCR 12"

Double perforation



| Finition | Long. (mm) | Code (1 longueur) |
|-----------------------|------------|-------------------|
| Anodisé argent satiné | 2 531 | 250 263 |

Extrémité



| Finition | Long. (mm) | Code (1 longueur) |
|----------------|------------|-------------------|
| Anodisé argent | 2 531 | 250 270 |

Base Swift



Project 1

Les structures modulaires sont très tendance et offrent un regard nouveau sur l'agencement intérieur.

Tous les espaces sont concernés : le retail, l'hôtellerie, les environnements professionnels, mais aussi le résidentiel peuvent s'habiller de ces gammes à la fois fonctionnelles et décoratives.

À l'image de ce salon de coiffure, conçue par un agencieur, et suivie par notre commercial Christophe François, ce projet illustre parfaitement comment ces structures permettent de créer des séparations entre différentes zones tout en servant de présentoirs pour les produits. Le tout conserve un esprit très aérien, grâce au concept unique de la gamme **Project 1**.

À noter : la finition des piétements, si caractéristique de cette gamme, apporte une touche distinctive. Dans ce projet, le client a opté pour une fixation au plafond.



PROFIL VERTICAL PROJECT 1

**2 types d'installation :
sol / mural ou sol / plafond.**

Matière : aluminium.

Finition : noir mat brossé.

Section : 65 x 19 mm.

Peut recevoir le ruban LED 24 V SEH4.

| Long. (mm) | Code (1 longueur) |
|------------|-------------------|
| 3 000 | 257 550 |



PROFIL TRAVERSE PROJECT 1

**Se monte avec le support code
257 590 et reçoit les tablettes
codes 257 564 ou 257 571.
Montage simple ou double tablette.**

Matière : aluminium.

Finition : noir mat brossé.

Section : 65 x 28 mm.

| Long. (mm) | Code (1 longueur) |
|------------|-------------------|
| 4 500 | 257 557 |



TABLETTE ALUMINIUM PROJECT 1

Matière : aluminium.

Finition : noir mat brossé.

Section : 117 x 18 mm.

Tablette lisse

| Long. (mm) | Code (1 longueur) |
|------------|-------------------|
| 4 500 | 257 564 |



Tablette rainurée

Une rainure sous la tablette permet
de recevoir le ruban LED 24 V SEH4.

| Long. (mm) | Code (1 longueur) |
|------------|-------------------|
| 4 500 | 257 571 |

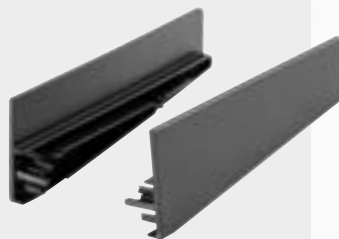


CACHE EXTRÉMITÉ TABLETTE ALUMINIUM

Matière : plastique.

Finition : noir.

| Code (1 paire) |
|----------------|
| 257 704 |



PROFIL DE PENDERIE PROJECT 1

Se monte avec le support code 257 711.

Matière : aluminium.

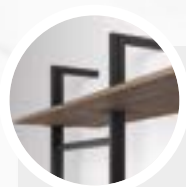
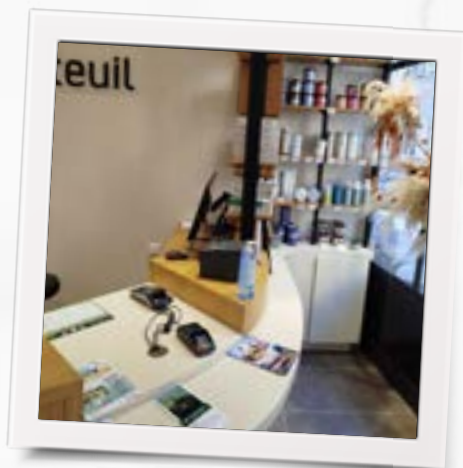
Finition : noir mat brossé.

Section : 32 x 23 mm.

Article livré avec bourrelet de protection transparent.

| Long. (mm) | Code (1 longueur) |
|------------|-------------------|
| 4 500 | 257 578 |





ENTRETOISE PROJECT 1

Permet de fixer le profil vertical au mur, avec le kit de fixation murale code 257 648.

Matière : aluminium.
Finition : noir mat brossé.

Long. (mm) Code (1 pièce)

| | |
|-----|---------|
| 140 | 257 585 |
| 195 | 257 592 |
| 270 | 257 599 |



KIT FIXATION SOL ET PLAFOND

Composition :
- 2 vérins réglables,
- 2 embouts,
- écrous, vis, chevilles.

Code (1 kit)

257 627



KIT FIXATION SOL

Composition :
- 1 vérin réglable,
- 2 embouts,
- 1 écrou.

Code (1 kit)

257 641



KIT FIXATION MURALE

Composition :
- 1 fixation pour le mur,
- 1 fixation pour le profil vertical,
- écrous, vis, chevilles.

Code (1 kit)

257 648



SUPPORT TABLETTE BOIS OU MEUBLE

Permet de fixer une tablette en bois ou un meuble sur le profil vertical code 257 550.
Composition :
- 2 pattes métal noir, section : 200 x 20 mm,
- écrous, vis.

Code (1 kit)

259 251



SUPPORT TABLETTE VERRE

Permet de fixer une tablette en verre sur le profil vertical code 257 550.
Composition :
- 2 supports plastique noir,
- 2 caches plastique noir,
- écrous, vis.

Code (1 kit)

257 676

SUPPORT TRAVERSE

Permet de fixer une traverse code 257 557 sur le profil vertical code 257 550.

Composition :
- 2 supports plastique noir,
- 2 pattes taraudées,
- vis.

Code (1 kit)

257 690



SUPPORT FIXATION PROFIL DE PENDERIE

Permet de fixer le profil de penderie code 257 578 sur le profil vertical code 257 550.

Composition :
- 2 supports plastique noir,
- écrous, vis.

Code (1 kit)

257 711



K-line Side

Diversité pour l'armoire de ménage

Que ce soit pour la buanderie, les colonnes de nettoyage ou dans la cuisine, cette solution fonctionnelle et évolutive pour les colonnes hautes et basses assure toujours une utilisation optimale de l'espace de rangement disponible. Selon l'application, l'étagère **K-line Side** peut être montée sur le côté intérieur de la façade ou sur le côté de l'armoire.



JEU DE RAILS DE SUSPENSION K-LINE SIDE

+PRODUIT

Se fixe à l'intérieur des caissons ou de la porte. Permet la suspension des différents éléments de rangements K-Line Side.

Matière : métal.

Longueur : 560 mm.

Composition :

- 2 rails,
- 4 capuchons.

Finition Code (1 jeu)

Gris anthracite 124 959

BARRE DE 5 CROCHETS K-LINE SIDE

Se fixe aux rails de suspension K-Line Side.

Compatible avec les rails K-Line Side code 124 959.

| Finition | Larg. (mm) | Haut. (mm) | Prof. (mm) | Code (1 pièce) |
|-----------------|------------|------------|------------|----------------|
| Gris anthracite | 350 | 50 | 32 | 124 966 |

TABLETTE AVEC BORDURE K-LINE SIDE

Se fixe aux rails de suspension K-line Side.

Compatible avec les rails K-Line Side code 124 959.

| Finition | Larg. (mm) | Haut. (mm) | Prof. (mm) | Code (1 pièce) |
|-----------------|------------|------------|------------|----------------|
| Gris anthracite | 350 | 20 | 110 | 124 962 |

BARRE SUPPORT AVEC BOÎTE K-LINE SIDE

Se fixe aux rails de suspension K-Line Side.

- Composition :
- 1 boîte (294 mm),
 - 1 barre support.

Compatible avec les rails K-Line Side code 124 959.

| Finition | Code (1 pièce) |
|-----------------|----------------|
| Gris anthracite | 124 967 |





KIT XPERTA FIXATION MURALE DOUBLE AMORTISSEURS

Avec décalage de la plinthe 15 mm.

Composition :

- 1 rail de 2 000 ou 3 000 mm,
- 1 profil support mural de 2 000 ou 3 000 mm,
- 1 sachet de vis de serrage entre le rail et le support avec son embout,
- 1 module ESSI d'extraction,
- 1 paire d'embout,
- 1 profil de guidage en alu pour l'olive basse,
- 1 garniture comprenant : 2 activateurs, 2 galets de roulement, 1 amortisseur double ouverture et fermeture de la porte minimum de 600 mm, 2 attaches montage rapide à clipser encastré dans la porte "AUTOFIX", 1 olive base en alu avec embout plastique finition noir.

| Long. rail (mm) | Finition | Code (1 kit) |
|-----------------|----------|------------------|
| 2 000 | Gris | 330 187 |
| 2 000 | Blanc | 330 191 |
| 2 000 | Noir | 330 196 |
| 3 000 | Gris | 330 208 * |
| 3 000 | Blanc | 330 265 * |
| 3 000 | Noir | 330 270 * |

*Délai nous contacter



KIT XPERTA FIXATION PLAFOND DOUBLE AMORTISSEURS

Composition :

- 1 rail de 2 000 ou 3 000 mm,
- 1 module ESSI d'extraction,
- 1 paire d'embout,
- 1 profil de guidage en alu pour l'olive basse,
- 1 garniture comprenant : 2 activateurs, 2 galets de roulement, 1 amortisseur double ouverture et fermeture de la porte minimum de 600 mm, 2 attaches montage rapide à clipser encastré dans la porte "AUTOFIX", 1 olive base en alu avec embout plastique finition noir.

| Long. rail (mm) | Finition | Code (1 kit) |
|-----------------|----------|------------------|
| 2 000 | Gris | 330 425 |
| 2 000 | Blanc | 330 450 |
| 2 000 | Noir | 330 476 |
| 3 000 | Gris | 330 490 * |
| 3 000 | Blanc | 330 494 * |
| 3 000 | Noir | 330 499 * |

*Délai nous contacter



KIT XPERTA ENCASTRÉ DANS LE PLAFOND DOUBLE AMORTISSEURS

Composition :

- 1 rail de 2 000 ou 3 000 mm encastré dans le faux plafond,
- 1 module ESSI d'extraction avec ces bouchons,
- 1 profil de guidage en alu pour l'olive basse,
- 1 garnitures comprenant : 2 activateurs, 2 galets de roulement, 1 amortisseur double ouverture et fermeture de la porte minimum de 600 mm, 2 attaches montage rapide à clipser encastré dans la porte "AUTOFIX", 1 olive base en alu avec embout plastique finition noir.

| Long. rail (mm) | Finition | Code (1 kit) |
|-----------------|----------|----------------|
| 2 000 | Blanc | 330 595 |
| 3 000 | Blanc | 330 657 |



Frontino - Système coplanaire

Portes coplanares : parfaitement alignées en position fermée, pour un rendu esthétique moderne et épuré.



Hawa Frontino



HAWA FRONTINO 40 H FS GARNITURE 2 PORTES BOIS

Design affleurant Forslide. Porte en applique devant le caisson. Solution coulissante sans décalage de porte. Grande stabilité de la porte.

Pour application toute hauteur jusqu'à 2 400 mm, largeur jusqu'à 2 400 mm et poids de porte de 40 kg. Système prévu avec amortisseur.

Pas d'usinage nécessaire. Réglage simple et rapide. Grand confort d'utilisation. Forme d'ouverture ergonomique et liberté de la disposition des poignées. Efficacité et rentabilité, aucune préparation nécessaire sur le corps du meuble. Largeur minimum des portes : 600 mm.

Article livré sans rail.

| Type de garniture | Larg. de meuble (mm) | Code (1 set) |
|-------------------|----------------------|--------------|
| S | 1 200 à 1 799 | 257 862 |
| M | 1 800 à 2 199 | 257 869 |
| L | 2 200 à 2 400 | 257 876 |

HAWA FRONTINO 40 H FS SET DE RAILS

Pour 2 portes.

Système de rails pré-perçés à visser en applique pouvant être recoupés. Rail de roulement et de guidage. Matières : aluminium / plastique. Finition : anodisé.

Article livré sans garniture.

| Long. (mm) | Larg. de meuble (mm) | Code (1 set) |
|------------|----------------------|--------------|
| 1 800 | 1 200 à 1 799 | 257 883 |
| 2 400 | 1 800 à 2 400 | 257 890 |



Ferrure table basse

NOUVEAU



FERRURE DE LEVAGE POUR TABLE BASSE COFFEE

Permet de convertir une table basse en table plus fonctionnelle, comme une table à café.

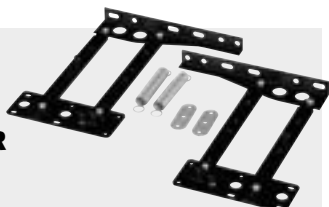
Permet de soulever le plateau d'environ 230 mm, plus en avant par rapport à sa position fermée initiale. Le plateau ainsi surélevé peut être utilisé comme une table de service. La partie intérieure de la table peut être aménagée comme un coffre de rangement.

Ensemble de 2 mécanismes de levage pour table basse, avec ressort.

Charge : 35 kg maximum. Matière : acier. Finition : noir.

Code (1 set)

333 800



FERRURE DE LEVAGE POUR TABLE BASSE FEUDO 380

Permet de convertir une table basse en table multifonctionnelle.

Permet de soulever le plateau d'environ 130 mm, plus en avant par rapport à sa position fermée initiale. Le plateau ainsi surélevé peut être utilisé comme une table de service. La partie intérieure de la table peut être aménagée comme un coffre de rangement.

Ensemble de 2 mécanismes de levage pour tables basses, avec ressort (dissimulé dans le profilé).

Charge : 20 kg maximum. Matière : acier. Finition : gris.

Code (1 set)

332 942



LC P-16

LC P-16 - Système d'assemblage pour panneaux légers sans utilisation d'alesais.

LC P-16 est un assemblage P-System pour panneaux légers. Grâce à son profil, il est solidement ancré dans l'épaisseur du parement de finition. La rainure P-System intégrée permet d'insérer les éléments d'assemblage Clamex P sans utiliser de colles ou d'alesais. L'usinage avec 2 ou 3 opérations de fraisage s'effectue soit avec la Zeta 2, soit de manière encore plus efficace, avec le centre d'usinage CNC.

Grâce aux 3 tailles du **LC P-16**, il est possible de réaliser des éléments d'assemblage démontables dans différents types de panneaux légers.



LC P-16

Nécessite l'ajout de Clamex P-14 ou Clamex P-14 Flexus.

| Modèle | Ép. Panneaux - Ép. Parement finition (mm) | Cond. | Code (1 cond) |
|------------|---|-------|---------------|
| LC P-16X11 | 19/4 | 80 | 219 111 |
| LC P-16X17 | 25/4 | 80 | 219 147 |
| LC P-16X22 | 30/8 - 38/8 | 80 | 219 150 |



NOUVEAU



KIT DE DÉMARRAGE LC P-16

LC P-16 est un élément d'assemblage qui combine les avantages de la construction légère avec l'assemblage efficace et esthétique de Clamex. Grâce à sa largeur, le **LC P-16** s'ancre dans les épaisseurs du parement de finition et sert d'adaptateur dans lequel un élément d'assemblage Clamex P-14 est inséré.

Composition :

- 20 pièces LC P-16 x 11,
- 20 pièces LC P-16 x 17,
- 20 pièces LC P-16 x 22,
- 20 paires Clamex P-14/10,
- 1 clip de positionnement,
- 1 pièce empreinte de rechange Clamex P-16,
- 1 dispositif de profondeur 2mm,
- 1 clé 6 pans

Code (1 kit)

219 286

DISPOSITIF DE RÉGLAGE POUR LC P-16

Dispositif de réglage de profondeur 2mm pour P-16.



Code (1 pièce)

219 395

GABARIT DE PERÇAGE LC P-16

Pour LC P-16. Utilisation manuelle.

Gabarit perçage clamex P, lamelle de rechange P-16. Adapté au gabarit code : 218148 pour LC P-16.



Code (1 pièce)

219 449

VELIT est une réglette **LED** orientable conçue pour offrir un éclairage uniforme sur l'ensemble du plan de travail.

Orientable jusqu'à **35°**, elle permet, selon ses besoins, d'ajuster l'orientation de la lumière pour un éclairage plus performant.

Idéale pour une installation sous-meuble, son positionnement directement contre le mur ou une crédence, assurera une intégration discrète dans les cuisines et facilitera le passage des câbles lors de l'installation.

VELIT bénéficie d'une protection **IP44** qui protège contre les projections d'eau. Son diffuseur opaque masque les points lumineux des leds afin d'assurer une lumière plus harmonieuse. La conception du profile nous préserve de l'effet d'éblouissement pour un confort visuel optimal.

VELIT est dotée de la technologie **D-MOTION** qui permet de faire varier la température de la couleur de l'éclairage pour passer d'une lumière Blanc naturel (4000 K), plus fonctionnelle et plus adaptée pour cuisiner, à une lumière Blanc chaud (jusqu'à 2700 K) pour une ambiance plus chaleureuse.

La fonction dimmable intégrée, permet de régler la puissance de l'éclairage selon ses besoins.

VELIT est parfait pour moderniser et éclairer votre intérieur !



RÉGLETTE LED ORIENTABLE VELIT D-MOTION 24 V NOIR

2 ANS
GARANTIE



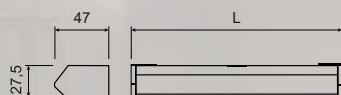
led
non
visible



IP44



Avec interrupteur



Article livré avec 1 câble d'alimentation de 2 000 mm et sans convertisseur.

| Puissance (W) | Long. (mm) | °Kelvin/Couleur | Code (1 pièce) |
|---------------|------------|---|----------------|
| 5.4 | 600 | 2 700 - 4 000 / blc super chaud -blc naturel | 167 829 |
| 8.3 | 900 | | 167 830 |
| 11.3 | 1 200 | | 167 831 |

Sans interrupteur

Article livré avec 1 câble d'alimentation de 2 000 mm et sans convertisseur.

| Puissance (W) | Long. (mm) | °Kelvin/Couleur | Code (1 pièce) |
|---------------|------------|---|----------------|
| 5.8 | 600 | 2 700 - 4 000 / blc super chaud -blc naturel | 167 832 |
| 8.8 | 900 | | 167 833 |
| 11.7 | 1 200 | | 167 834 |



Eclairage RGBW

Choisir c'est renoncer. La nouvelle bande **LED RGBW** permet de ne plus choisir entre de la couleur ou du blanc sur vos éclairages **LED**.

La **LED RGBW** permet de faire varier l'intensité lumineuse ainsi que la palette de couleurs diffusée ; et maintenant le blanc fait également partie de la palette de couleurs au choix.

Vendu en rouleau de **5M**, le principe reste le même avec une télécommande qui permet de contrôler la luminosité avec 15 cycles prédéfinis.

Mettez de la couleur dans votre intérieur !



BANDE LED FLEXIBLE ADHÉSIVE **RGBW** 24 V



IP20



60 LED - Mètre

+PRODUIT

Couleur + blanc naturel 4 000 K.
Fixation par bande adhésive.

Largeur : 12 mm. 300 lux à 50 cm. 520 lumen / mètre.

Les chutes sont réutilisables grâce au câble de raccordement.

Recoupable tous les 100 mm.

Puissance : 72 W.

Article livré sans convertisseur.

| Puissance (W/m) | Long. (mm) | Nb. de LED | Code (1 pièce) |
|-----------------|------------|------------|----------------|
| 14,4 / m | 5 000 | 300 | 230 557 |

KIT CONVERTISSEUR + TÉLÉCOMMANDE **RGBW** 24 V



IP20



+PRODUIT

Contrôle de la luminosité.

Fonction ON/OFF. 15 cycles prédéfinis.

Changement de couleur automatique.

Vitesse réglable. Sélection de la couleur par anneau tactile.

Bouton de sélection de la couleur blanche 4 000 K.

Réglage de la luminosité.

Enregistrement du dernier réglage à l'arrêt.

Plus de 640 000 combinaisons de couleurs.

Article livré avec 1 câble d'alimentation de 1 200 mm et 1 câble pour le boîtier de contrôle de 1 500 mm.

| Puissance (W) | Nb. de sorties | Code (1 pièce) |
|---------------|----------------|----------------|
| 100 | 1 | 230 558 |



CÂBLE DE RACCORDEMENT LED **RGBW** 24 V

Permet de raccorder les bandes LED RGBW coupées au boîtier RGBW 4 sorties.

Câble avec connexion rapide pour bandes LED RGBW coupées.

| Long. (mm) | Code (1 pièce) |
|------------|----------------|
| 500 | 230 560 |

RACCORD D'ANGLE POUR LED **RGBW** 24 V

Permet de raccorder les bandes LED RGBW.

Code (1 pièce)

230 561

PROLONGATEUR DE CÂBLE POUR LED **RGBW** 24 V

Rallonge de câble et connecteurs pour bande LED RGBW.

| Long. (mm) | Code (1 pièce) |
|------------|----------------|
| 2 000 | 230 562 |

CONNECTEUR RAPIDE POUR LED **RGBW** 24 V

Permet de raccorder les bandes LED RGBW.

Code (1 pièce)

230 563

Jiefe.

BOUTONS

Article livré avec vis de fixation.



DISC



Chêne

| Diam. (mm) | Haut. (mm) | Code (1 pièce) |
|---------------|---------------|-------------------|
| 38 | 20,4 | 123 996 |

ECHO



Bois brut brossé

| Diam. (mm) | Haut. (mm) | Code (1 pièce) |
|---------------|---------------|-------------------|
| 60 | 22 | 124 058 |

OH!



Chêne

| Diam. (mm) | Haut. (mm) | Code (1 pièce) |
|---------------|---------------|-------------------|
| 40 | 26 | 123 940 |



Noyer

| Diam. (mm) | Haut. (mm) | Code (1 pièce) |
|---------------|---------------|-------------------|
| 38 | 20,4 | 123 997 |



Marron brossé

| Diam. (mm) | Haut. (mm) | Code (1 pièce) |
|---------------|---------------|-------------------|
| 60 | 22 | 124 059 |



Noyer

| Diam. (mm) | Haut. (mm) | Code (1 pièce) |
|---------------|---------------|-------------------|
| 40 | 26 | 123 941 |



Noyer

POIGNÉE FLINT BOIS

NOUVEAU

Article livré sans vis de fixation.

| Entraxe (mm) | Long. (mm) | Larg. (mm) | Haut. (mm) | Code (1 pièce) |
|-----------------|---------------|---------------|---------------|-------------------|
| 160 | 168 | 15 | 31 | 170 592 |

Jiefe.

POIGNÉE LUV WOOD BOIS

NOUVEAU

Article livré avec vis de fixation.



Chêne

Noyer

| | Entraxe 1 (mm) | Entraxe 2 (mm) | Long. (mm) | Haut. (mm) | Larg. (mm) | Code (1 pièce) |
|-------|-------------------|-------------------|---------------|---------------|---------------|-------------------|
| Chêne | 384 | - | 418,5 | 48,6 | 28 | 170 840 |
| | 992 | 496 | 1026,5 | 48,6 | 28 | 170 841 |
| Noyer | 384 | - | 418,5 | 48,6 | 28 | 170 843 |
| | 992 | 496 | 1026,5 | 48,6 | 28 | 170 845 |

Jiefe.

POIGNÉE DUO MINI BOIS ET ALUMINIUM

NOUVEAU

Article livré avec vis de fixation.

Chêne

| Entraxe (mm) | Long. (mm) | Haut. (mm) | Larg. (mm) | Code (1 pièce) |
|-----------------|---------------|---------------|---------------|-------------------|
| 160 | 194,6 | 35 | 12 | 170 825 |
| 320 | 354,6 | 35 | 12 | 170 826 |

Noyer

| Entraxe (mm) | Long. (mm) | Haut. (mm) | Larg. (mm) | Code (1 pièce) |
|-----------------|---------------|---------------|---------------|-------------------|
| 160 | 194,6 | 35 | 12 | 170 830 |
| 320 | 354,6 | 35 | 12 | 170 831 |

